

Qtek 9100

Ответы на часто задаваемые вопросы

Содержание

О КОММУНИКАТОРЕ.....	2
СИСТЕМА	3
BLUETOOTH	6
ТЕЛЕФОН	9
КЛАВИАТУРА.....	12
ЭКРАН.....	13
GPRS/EDGE.....	14
ПРОГРАММНОЕ ОБЕСПЕЧЕНИЕ.....	25
АКСЕССУАРЫ.....	28
ИСТОЧНИКИ ИНФОРМАЦИИ, БЛАГОДАРНОСТИ	29

О коммуникаторе

Вопрос: кто производитель коммуникатора Qtek 9100?

Ответ: производителем является Тайваньская компания HTC - High Tech Computer (www.htc.com.tw). Она является основным производителем Windows Mobile мини-компьютеров, смартфонов и коммуникаторов. HTC является партнером корпорации Microsoft по разработке мобильных устройств - Hardware platform development partner. HTC делает КПК для таких известных фирм, как Hewlett-Packard, Dell, Fujitsu Siemens. Смартфоны и коммуникаторы HTC появляются под различными брэндами: T-mobile, Orange, Vodafone, I-Mate, Qtek, Dopod.

Торговые марки Qtek и Dopod принадлежат HTC. Устройства Qtek поставляются в Европу, а Dopod - на азиатский рынок.

Компания HTC разрабатывает платформу, а затем каждый заказчик меняет дизайн и устанавливает название для модели.

Например, аппаратная платформа HTC Wizard (старое название Prodigy), выпускается под следующими названиями:

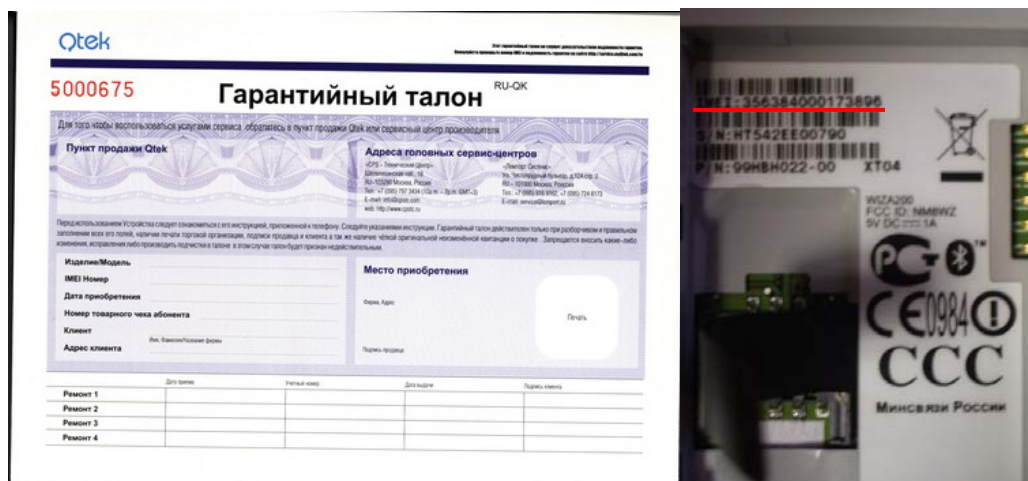
- Qtek 9100
- I-mate K-Jam
- T-mobile MDA Vario
- и другие



Вопрос: чем отличаются «серые устройства» от официально поставляемых в Россию?

Ответ: в первую очередь комплектацией. В Россию, коммуникаторы Qtek 9100, поставляются с «Руководством пользователя» и «Кратким руководством» на русском языке. Устройство обязательно имеет русский интерфейс и заводскую гравировку русских букв на встроенной клавиатуре. В комплекте, помимо аксессуаров, идут два диска: «Компакт диск Getting Start для Qtek 9100 с программным обеспечением Windows Mobile» и «Прикладной компакт диск GPRS Monitor». Дополнительных программ русификаторов для официального устройства не требуется!

Обратите внимание, что официально ввезенные устройства сертифицированы, что подтверждает соответствующая маркировка (наклейка) на каждом устройстве. С каждым коммуникатором Qtek 9100 идет фирменный гарантийный талон от производителя. Проверьте номер IMEI (находится под аккумулятором) и подлинность гарантии на сайте service.myqtek.com/ru.



Одним из официальных дистрибуторов коммуникаторов Qtek является группа компаний «Марвел» (<http://www.marvel.ru>)

Вопрос: *какие, на ваш взгляд, основные преимущества и недостатки коммуникатора Qtek 9100?*

Ответ: начну с преимуществ:

- В Qtek 9100 установлена новая операционная система - Microsoft Windows Mobile 5.0, которая работает быстрее своих предшественников и включает ряд полезных функций и программ. Минимальные требования новой операционной системы к оборудованию - процессор 200 MHz и оперативная память 32 Мб. Qtek 9100 имеет 64 Мб оперативной памяти.
- В Qtek 9100 встроена энергонезависимая память, предназначенная для пользовательских программ и данных. Благодаря новой операционной системе Ваши данные будут всегда в сохранности и не пропадут даже после того, как сядет аккумуляторная батарея.
- Qtek 9100 имеет в своем распоряжении все современные беспроводные технологии: Bluetooth 2.0; Wi-Fi 802.11 b/g (подчеркиваю, что не только привычная всем низкоскоростной стандарт IEEE 802.11 b, но и более продвинутая его версия - g); GPRS/EDGE class 10, class B; четырехдиапазонный GSM модуль;
- В Qtek 9100 установлен съемный литийионный аккумулятор большой емкости. Благодаря ему и новой операционной системе, коммуникатор может проработать несколько дней без подзарядки.
- В Qtek 9100 используется mini-USB - популярный и универсальный разъем для подключения цифровой техники к компьютеру.
- У коммуникатора Qtek 9100 полностью русифицированная выдвигаемая QWERTY клавиатура, с помощью которой очень удобно набирать любые тексты.
- Конструктивно Qtek 9100 чуть больше такого популярного телефона, как Sony Ericsson T610.



Минусы:

- Mini SD – этот стандарт еще не так популярен среди цифровых устройств.
- Раздвижной стилус – не привычен в использовании.

Вопрос: что лучше, коммуникатор Qtek S110 или 9100?

Ответ: не вполне корректный вопрос, но попытаюсь ответить.

Каждый выбирает исходя из тех задач, которые он ставит перед мобильным устройством. Если к выбору подходить с точки зрения объективных технических характеристик?

Перечислим некоторые из них:

Модель	Вес, гр	Длина, мм	Ширина, мм	Высота, мм	OS	Wi-Fi	Bluetooth	EDGE	Средняя цена, \$
S110	150	108	58	18	2003 SE	нет	1.1	нет	~ 650
9100	167	108	58	23.5	5.0	b/g	2.0	есть	~ 800

Что же мы получаем, за \$150-\$200?

Выдвижную клавиатуру, быстрый Wi-Fi, быстрый Bluetooth, быстрый мобильный Интернет (EDGE), быструю операционную систему, энергонезависимую память для хранения программ и данных, чистую оперативную память для запускаемых приложений.

Что мы теряем?

17 грамм веса и 5 мм высоты.

Если подходить с субъективной точки зрения, то Вам обязательно надо прийти в магазин, где продаются оба устройства и посмотреть на них. Ваши руки сами сделают свой выбор. Доверьтесь своим ощущениям.

Система

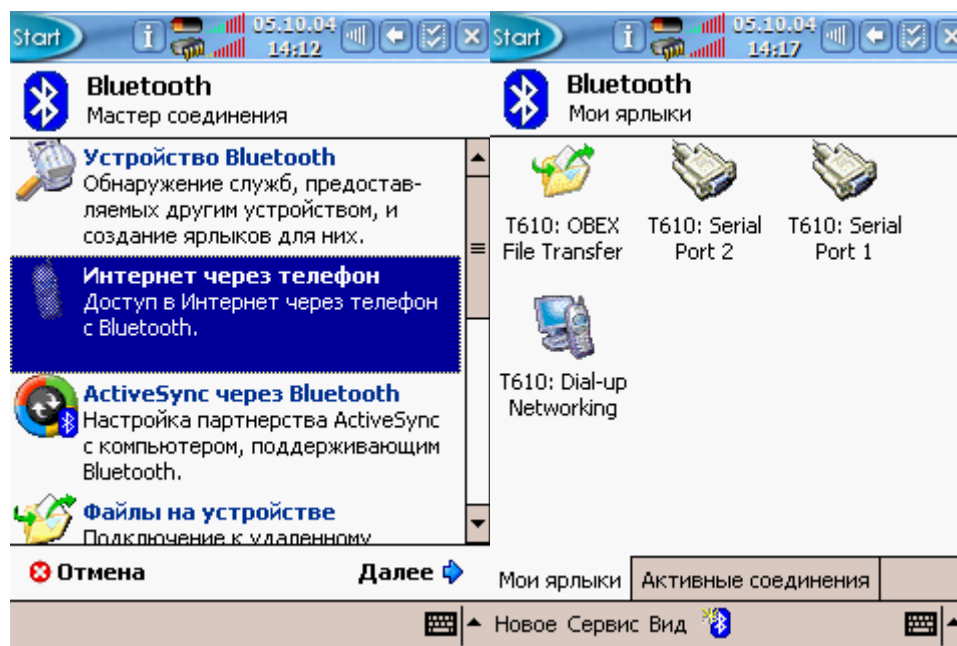
Вопрос: как определить версию прошивки коммуникатора Qtek 9100?

Ответ: при первой загрузке устройства, или после «мягкой перезагрузки» показывается версия прошивки. Официальные аппараты, поставляемые в Россию, идут с прошивкой:

IPL 1.01
SPL 1.01
GSM 1.4.10.0
OS 1.1.7.9

Bluetooth

В КПК Hewlett-Packard используются Bluetooth-драйверы, разработанные Broadcom (она же бывшая Widcomm). Эти драйвера оснащены отличным «мастером» настройки служб Bluetooth.



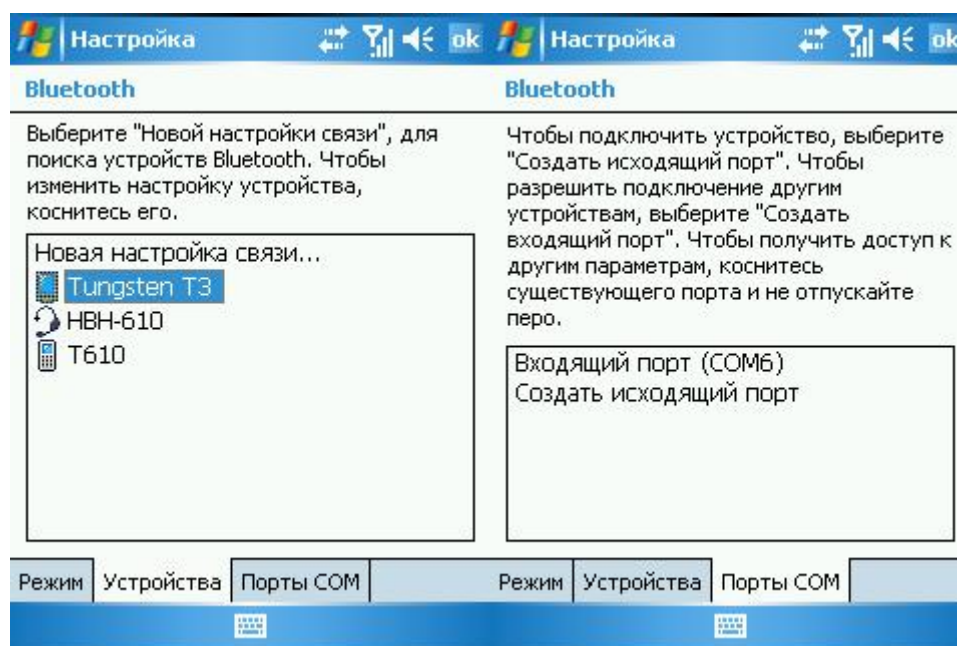
Коммуникаторы HTC на базе Windows Mobile 2003, к сожалению, имеют сильно урезанные Bluetooth-функции. Из доступных параметров видно только имя подключенного устройства. Конечно, эти драйверы выполняют свое главное предназначение и обеспечивают простую и удобную работу с Bluetooth-гарнитурой. Но пользователь не имеет возможности посмотреть, какие именно службы задействуются при работе с тем или иным устройством и, соответственно, не может их конфигурировать. В этом и состоит проблема при, например, соединении с GPS-приемником. Ведь программе, работающей с GPS-приемником, необходимо указать, через какой именно COM-порт ей надлежит обмениваться

данными. А пользователь не имеет возможности это узнать, ведь урезанный Bluetooth-стэк такую информацию не показывает.

Бузусловно эта проблема решаема: например, с помощью программы Bluetooth Tools (BTHTools1012.PPC2003_ARM.CAB)

Вопрос: *есть ли подобная проблема в коммуникаторе Qtek 9100?*

Ответ: нет. В последней прошивке данного коммуникатора расширены возможности драйверов Bluetooth и подобных проблем не существует.



Вопрос: *как себя ведет Bluetooth гарнитура с коммуникатором Qtek 9100, по сравнению с другими телефонами? Есть ли в коммуникаторе «экономичный» режим соединения с гарнитурой?*

Ответ: могу привести пример работы гарнитуры Sony Ericsson NBH-610 с телефоном Sony Ericsson T610 и Qtek 9100.

В SE T610, в параметрах, сразу же устанавливаю «экономичный режим», что бы телефон не держал постоянную связь с гарнитурой.

При входящем вызове телефон начинает связываться с гарнитурой и через, приблизительно, пять секунд я могу ответить и вести разговор.

При исходящем вызове я нажимаю на соответствующую кнопку в гарнитуре и слышу несколько «пиков» - это гарнитура связывается с телефоном. Проходит те же пять секунд и гарнитура выдает звуковой сигнал – можно называть голосовую метку.

В Qtek 9100 в параметрах нет возможности задать хоть какой-либо режим. Но коммуникатор работает в связке с гарнитурой точно так же как и телефон Sony

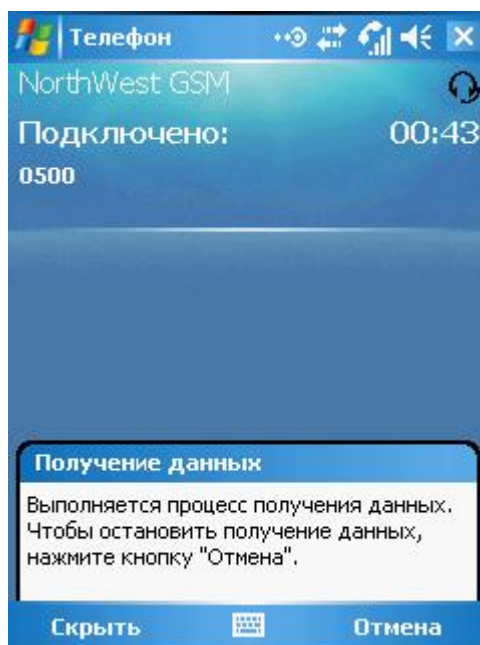
Ericsson T610, за одним исключением – время соединения гарнитуры с Qtek 9100 значительно меньше. Судя по всему, у Qtek 9100 есть два режима, в одном из которых он предоставляет моментальную связь с гарнитурой, а в другом – «спящем» - через две, максимум три секунды.

Причина, возможно, кроется в поддержке коммуникатором Qtek 9100 и Bluetooth гарнитурой Sony Ericsson NBH-610 стандарта Bluetooth 2.0.

Но как бы это не было, работа указанных устройств в паре, лично меня более чем устраивает.

Вопрос: *могу ли я использовать Bluetooth гарнитуру и одновременно во время разговора принимать/передавать файлы с коммуникатора Qtek 9100?*

Ответ: да, это возможно. В качестве примера могу привести работу гарнитуры Sony Ericsson NBH-610 с Qtek 9100. Во время разговора по гарнитуре Sony Ericsson NBH-610 я стал передавать файл через Bluetooth с КПК palm Tungsten T3 на Qtek 9100. Как видите, никаких сложностей не возникло.



Телефон

Вопрос: правда ли, что у пользователей Qtek 9100 возникают проблемы, связанные с пропуском звонков?

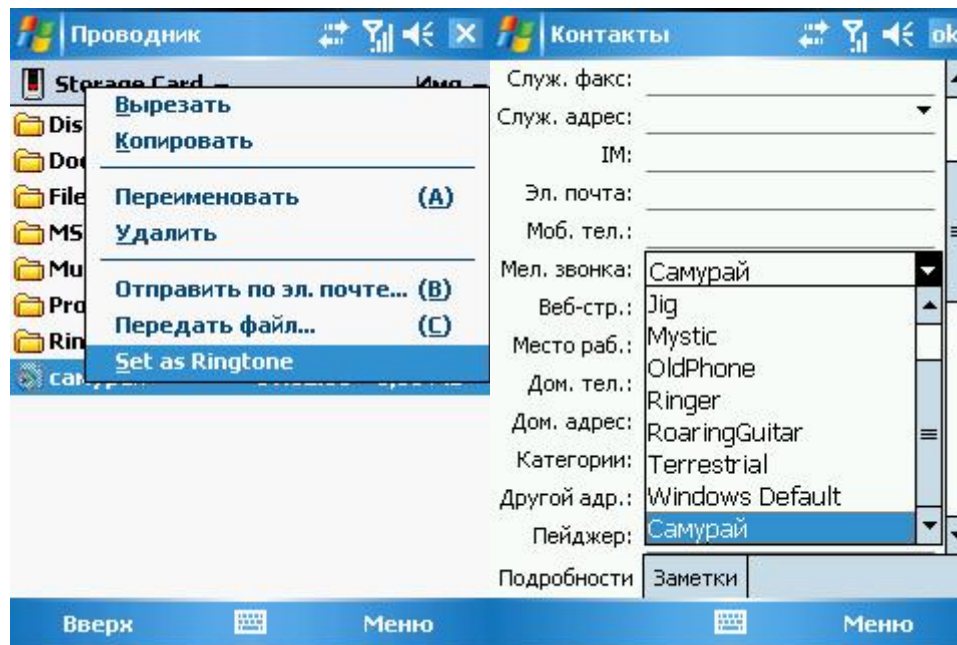
Ответ: действительно, после появления на российском рынке первых «серых» устройств, московские абоненты МТС, обнаружили, что коммуникатор иногда пропускает звонки. У абонентов других операторов подобных проблем не возникало.

Возможно, перепрошивка GSM модуля до официальной версии 1.4.10 Вам поможет.

Я же специально подключился к Северо-Западному МТС. Лично у меня, никаких проблем с пропущенными звонками в МТС нет.

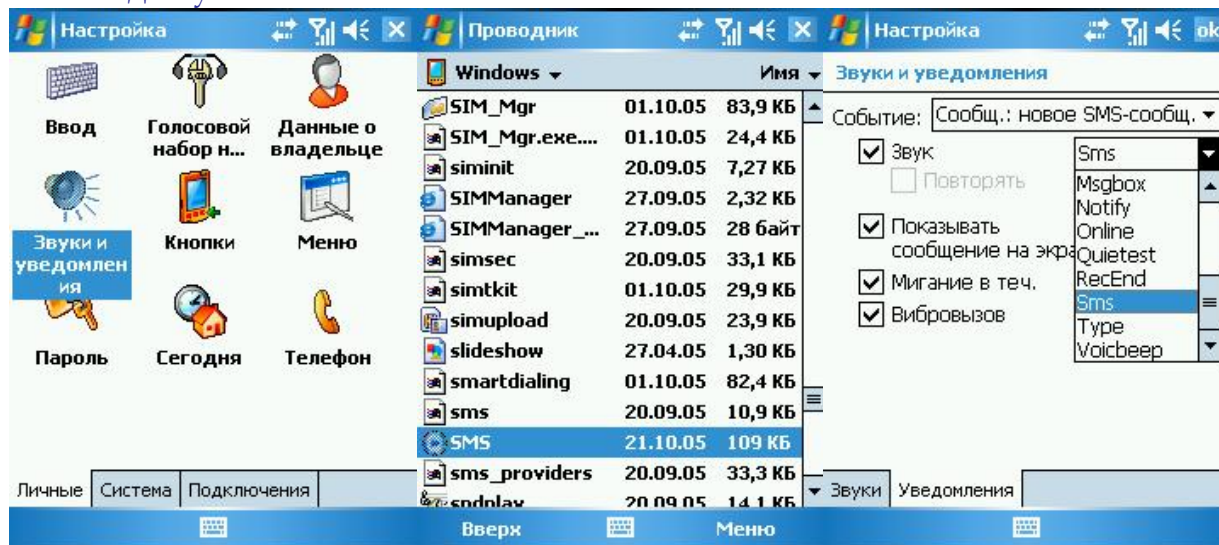
Вопрос: как установить на коммуникаторе Qtek 9100 новую мелодию звонка?

Ответ: скопируйте в каталог \Windows\Rings\ мелодию в формате «wav» или «mp3», и она появится у вас в списке. Проще всего это можно сделать, если вызвать контекстно-зависимое меню и выбрать пункт «Set as Ringtone». Но если у Вас музыкальные файлы хранятся на карте памяти в корневом каталоге, то они и так будут доступны для выбора мелодии звонка.



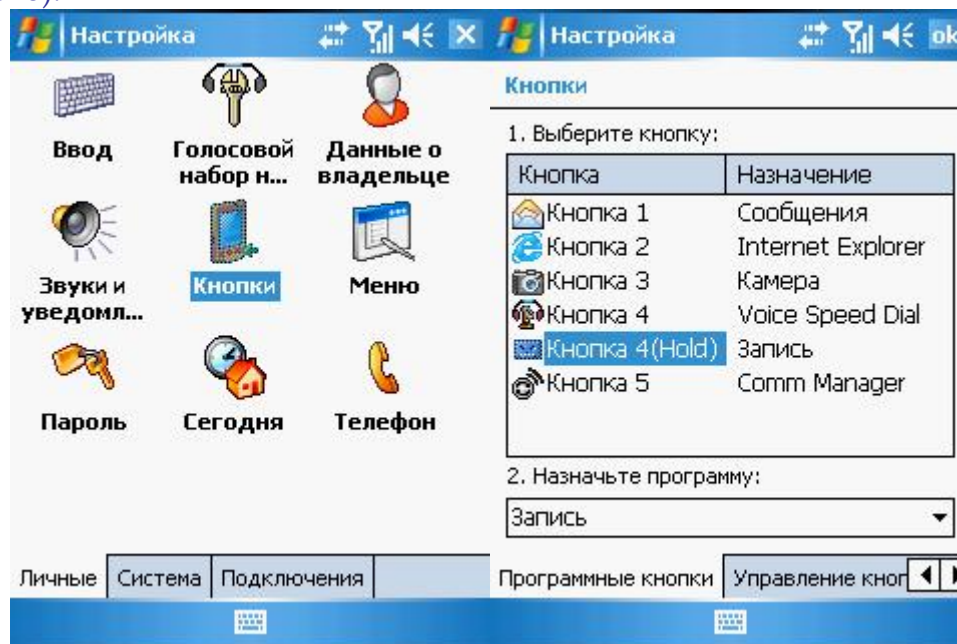
Вопрос: как установить на коммуникаторе Qtek 9100 звуковое уведомление о поступлении нового SMS/MMS сообщения?

Ответ: мелодию для звукового уведомления можно выставить в меню «Настройки – Звуки и уведомления». Для того, что бы добавить собственную мелодию, скопируйте в каталог \Windows\ мелодию в формате «wav» и она появится у вас в списке доступных.



Вопрос: может ли коммуникатор Qtek 9100 записывать телефонный разговор?

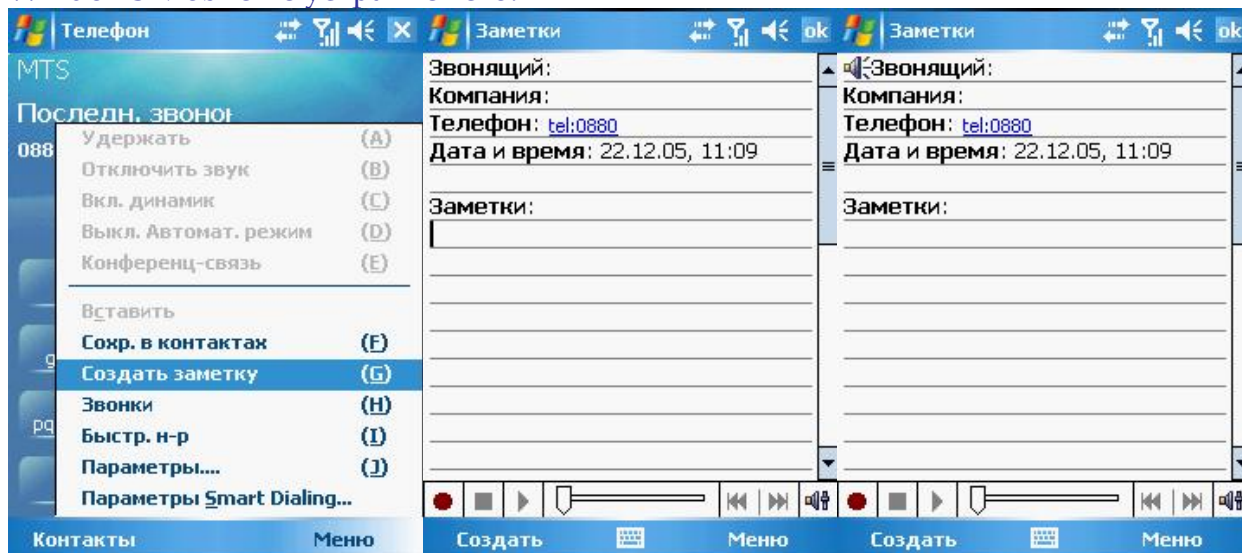
Ответ: как и у любого современного коммуникатора, у Qtek 9100 есть диктофон, который включается долгим нажатием на кнопку «Голосовые команды» (по умолчанию).



Но для записи телефонного разговора есть более удобный способ. В программе «Телефон» Вы можете вызвать «Меню – Создать заметку». Новая заметка будет содержать информацию о собеседнике, а так же дату и время разговора (не длительность). В панели записи остается только нажать на кнопку «Record/Запись».

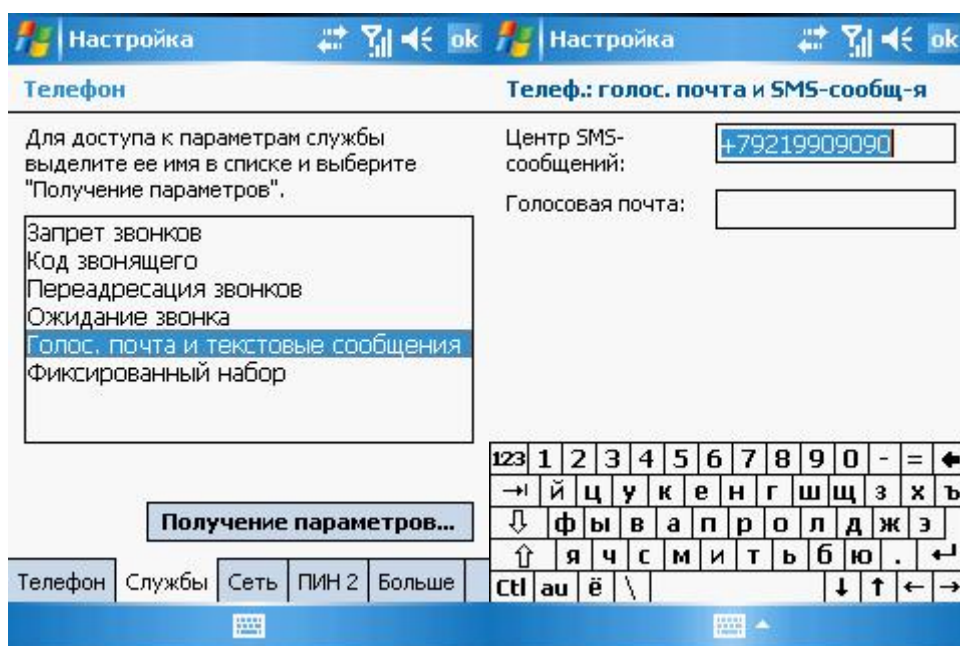
К, сожалению, источником звука служит не только телефонная линия, но и микрофон, в результате чего качество записи оставляет желать лучшего, особенно когда дело происходит на улице.

Данный минус, напрямую не связан с конкретной моделью, а, видимо, с возможностями операционной системы, т.к. ни один коммуникатор на базе Windows Mobile не устраняет его.




Вопрос: как изменить номер SMS центра на коммуникаторе Qtek 9100?

Ответ: если уж возникла такая необходимость, то зайдите в «Настройки – Телефон – Службы» и получите параметры службы «Голосовая почта и текстовые сообщения». В новом окне будет указан телефон SMS центра, который можно изменить.





Клавиатура

Вопрос: как переключаться на встроенной клавиатуре с английского языка на русский и обратно?

Ответ: у встроенной клавиатуры есть кнопка , которая на обычной клавиатуре может служить аналогом клавиши Ctrl. При нажатии на эту клавишу меняется раскладка клавиатуры.

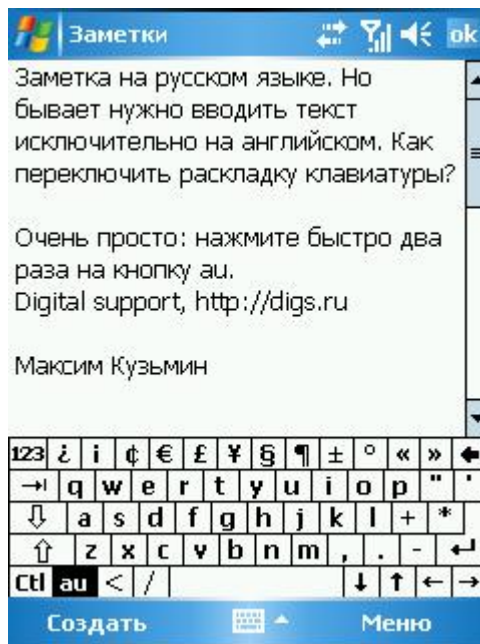
Например, кнопкой Q можно вводить букву Q, 1, Й.

Для однократного переключения раскладки кнопки с Q на 1, Вам будет достаточно один раз нажать на клавишу . Для того, что бы переключиться на постоянный ввод спецсимволов, например цифр, Вам понадобится нажать на клавишу  дважды. Для возврата повторите операцию.

Для смены языка необходимо нажать на клавишу , а затем на кнопку .

Вопрос: по умолчанию, виртуальная клавиатура всегда находится в «русской раскладке». Нажав на кнопку «аи» раскладка меняется лишь один раз. Как переключить виртуальную клавиатуру для постоянного ввода английских букв?

Ответ: если нажать два раза на кнопку «аи» (двойной клик по кнопке), то Вы ее зафиксируете.



Экран

Вопрос: *у меня иногда экран переворачивается, когда я вытаскиваю устройство из штатного чехла. Это неисправность коммуникатора?*

Ответ: нет, это не неисправность. Дело в магнитной застежке фирменного чехла. Именно она влияет на геркон, управляющий поворотом экрана. В качестве эксперимента вы можете пронести чехол сверху вниз вдоль экрана устройства и увидеть эффект.

В качестве совета: кладите коммуникатор в чехол экраном к себе. Таким образом, у вас больше шансов обезопасить экран от внешнего воздействия.

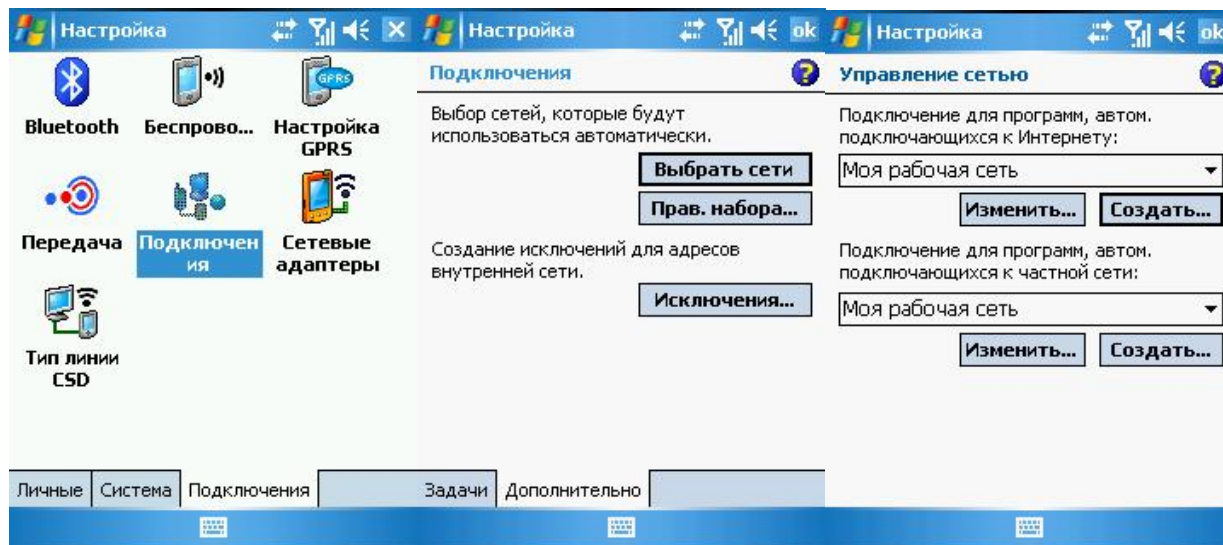
Дополнительный плюс: антенна у коомуникатора находится сзади. В результате повышается чувствительность приема сигнала и уменьшается уровень излучения.

GPRS/EDGE

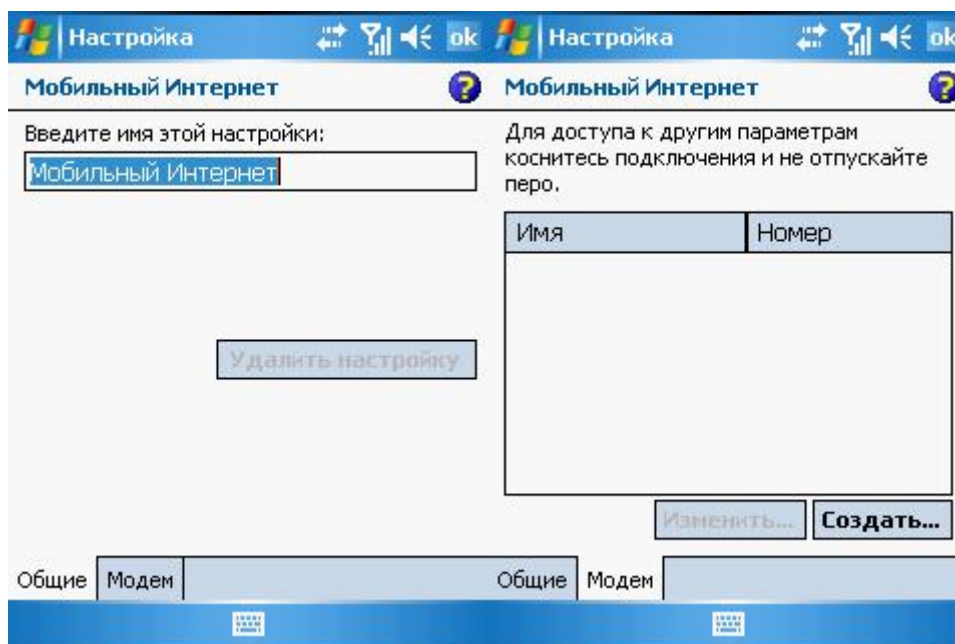
Вопрос: как настроить доступ к GPRS/EDGE на коммуникаторе Qtek 9100?

Ответ: для начала убедитесь, что оператор сотовой связи включил Вам данную услугу. Некоторые из операторов, например, МТС, не предоставляют доступ к GPRS, WAP, MMS по-умолчанию.

Теперь войдите в настройку «Подключений»: «Пуск – Настройки – Подключения – Дополнительно – Выбрать сети» и нажмите на кнопку «Создать».



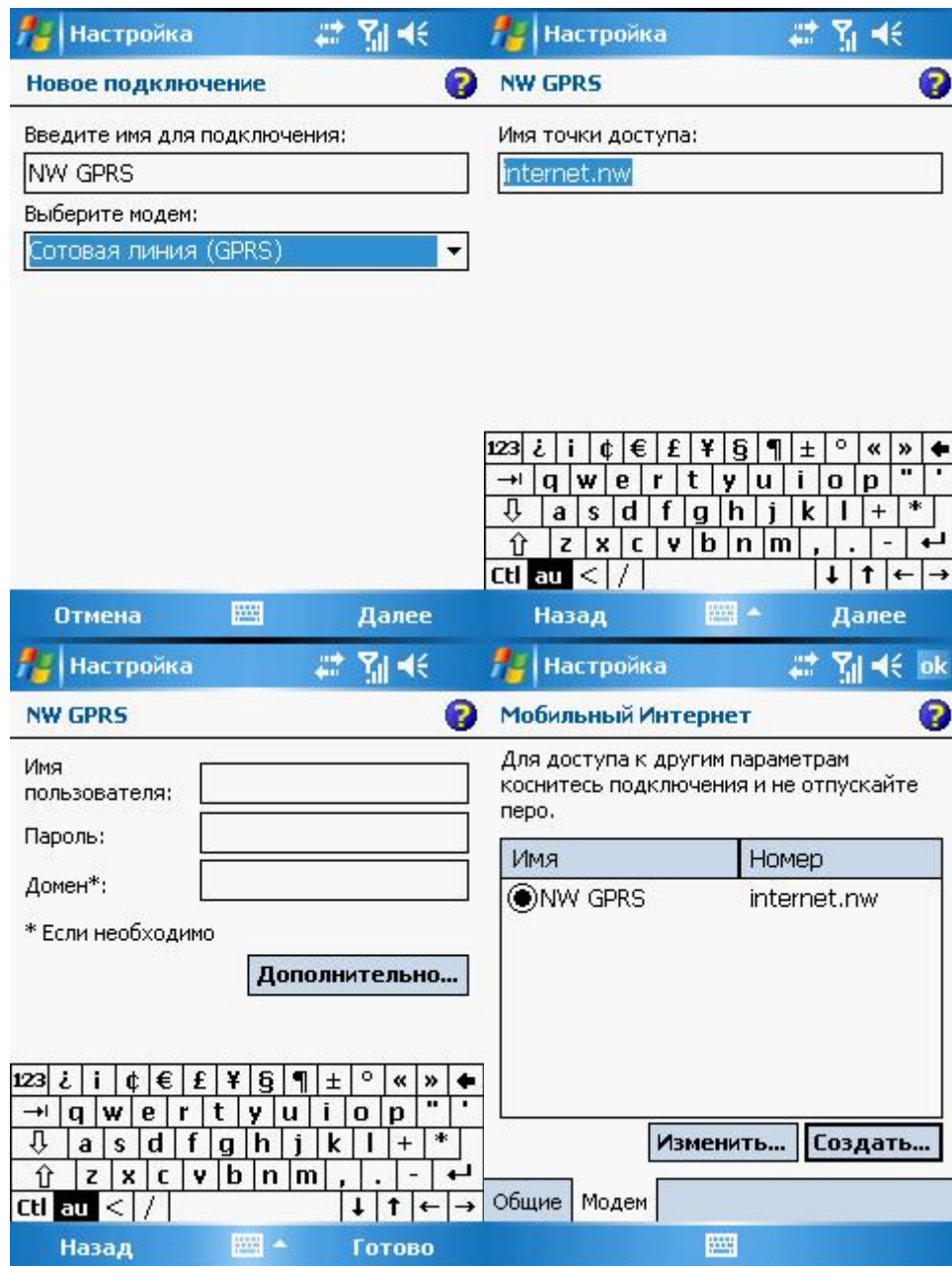
Введите имя настройки, например, «Мобильный Интернет», далее переключитесь на закладку «Модем» и нажмите на кнопку «Создать».



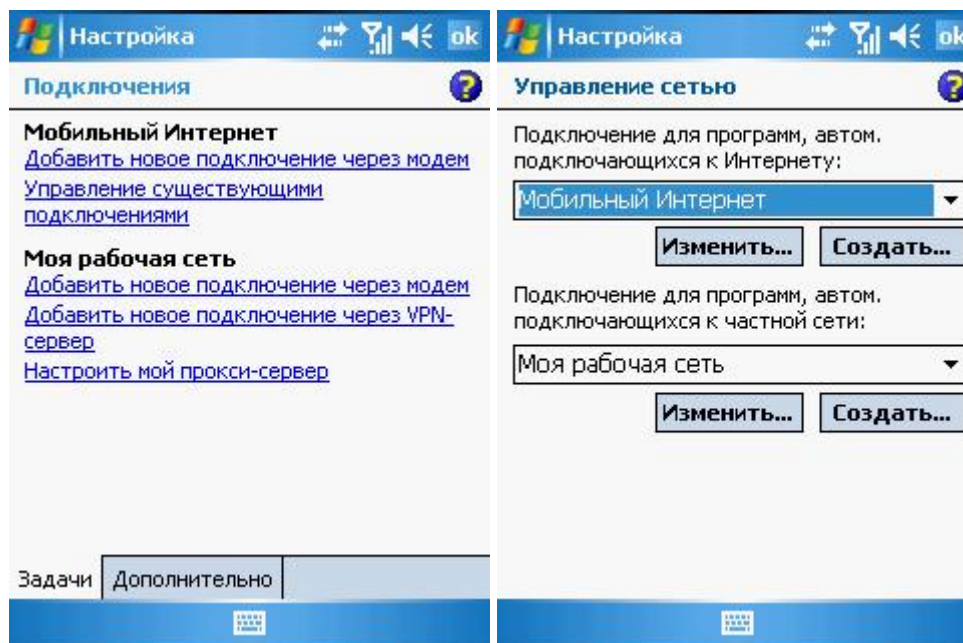
Далее введите имя подключения и другие параметры, используя нижеприведенную таблицу:

Оператор	Название	Точка доступа	Имя пользователя	Пароль
Мегафон Северо-Запад	NW GPRS	internet.nw		
Мегафон Москва	Megaфон GPRS	internet.msk - контракт internet.ltmsk - лайт Unlim19.msk - безлимитный	gdata	gdata
Beeline	Beeline GPRS	internet.beeline.ru	beeline	beeline
MTS	MTS GPRS	internet.mts.ru	mts	mts

Введем, например, соединение для Северо-западного Мегафона:



В результате, программы, использующие мобильный Интернет на коммуникаторе Qtek 9100, будут автоматически подключаться к выбранному соединению.



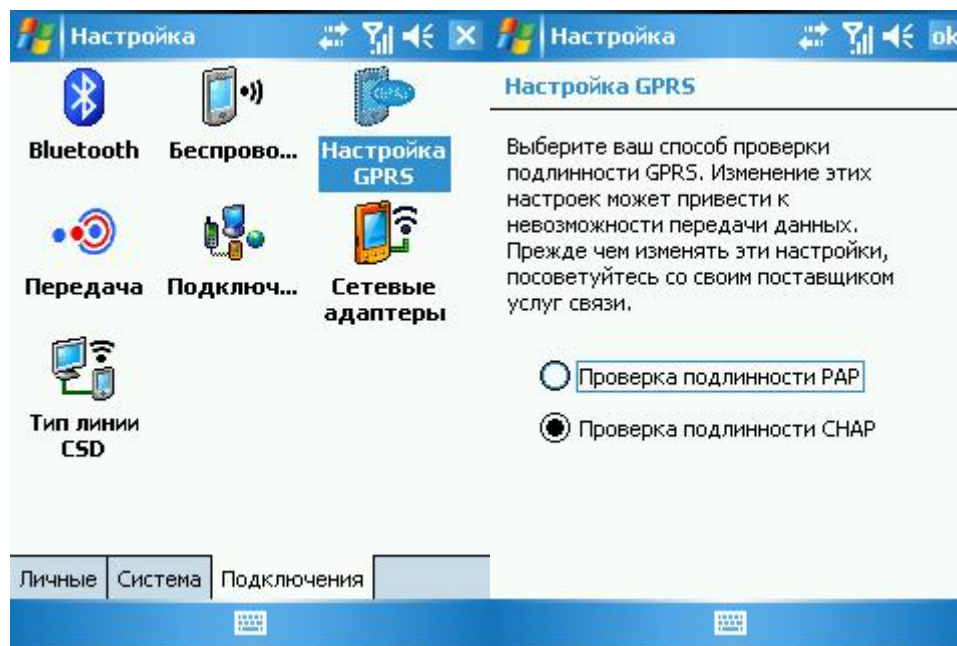
Вопрос: правда ли, что у пользователей Qtek 9100 возникают проблемы с подключением и работой (не с настройкой) GPRS/EDGE?

Ответ: действительно, после появления на российском рынке первых «серых» устройств, абоненты московского МТС, с SIM-картами старого образца, обнаружили, что коммуникатор подключается к GPRS только один раз, а потом требуется перезагружать устройство. У абонентов других операторов подобных проблем не возникало.

Я специально подключился к Северо-Западному МТС и протестировал услугу GPRS. Лично у меня, никаких нареканий к работе GPRS в МТС нет.

В качестве совета: попробуйте поставить способ проверки подлинности GPRS не CHAP, а PAP.

Возможно, конечно, и более радикальное решение: включить GPRS постоянно. Для этого необходимо в реестре вместо 0 поставить 1 и перезагрузить устройство.
HKEY_LOCAL_MACHINE\Comm\ConnMgr\Providers\{7C4B7A3 8-5FF7-4bc1-80F6-5DA7870BB1AA}\Connections\{GPRS connection name}\AlwaysOn



Вопрос: *есть ли признак того, по какому протоколу/стандарту GPRS или EDGE работает коммуникатор Qtek 9100 в текущий момент?*

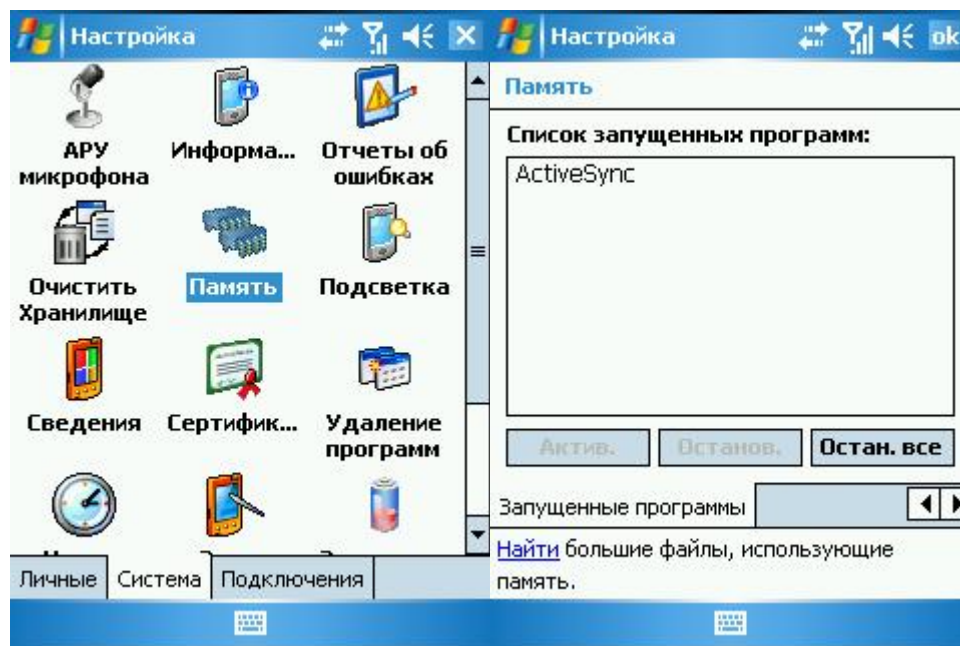
Ответ: ответ на данный вопрос, опубликовал оператор сотовой связи в Санкт-Петербурге, на своем сайте:

<http://www.megafonnw.ru/site/rus/services/servlist/edge.html>

Услуги на базе EDGE доступны в Санкт-Петербурге в местах наибольшей востребованности услуг передачи данных. Для того чтобы оперативно определять, доступна ли технология EDGE в том или ином районе Санкт-Петербурга, Вам необходимо включить соответствующий информационный канал (ID 221) при помощи функции Cell Broadcast Вашего мобильного телефона (раздел "Сообщения" -> "Настройки" -> "Информационные сообщения"/ "Информационные службы"/ "Служебные сообщения"). Вам необходимо создать новый информационный канал и ввести значение ID – 221. После включения информационного канала на экране Вашего мобильного телефона будет отображаться слово "EDGE" при нахождении в зоне обслуживания базовой станции, обеспечивающей покрытие EDGE.

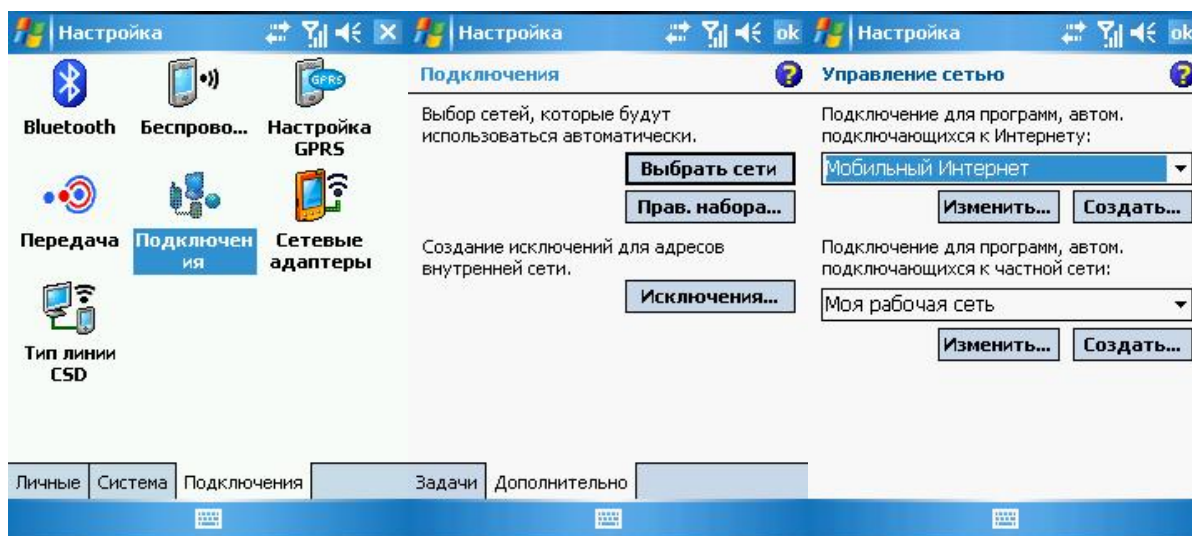
Вопрос: *при возникновении проблем с GPRS, приходится делать мягкую перезагрузку. В результате исчезают только что настроенные почтовые аккаунты. Что делать?*

Ответ: если вы по той или иной причине еще не решили проблему с GPRS, Вам следует выждать некоторое время перед перезагрузкой устройства (зависит от объема принятой почты). Для того, что бы быть уверенным в том, что все данные и настройки программ сохранились в энергонезависимой памяти, закройте все программы через «Настройки – Память – Запущенные программы – Остановить все». Подождите несколько минут и перезагрузите устройство.



Вопрос: как настроить WAP соединение на коммуникаторе Qtek 9100?

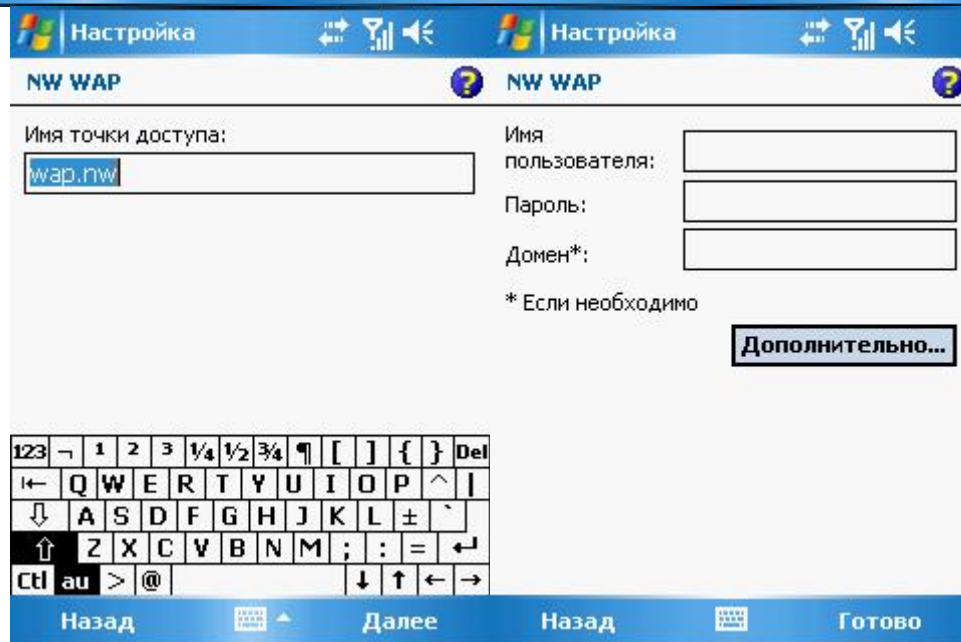
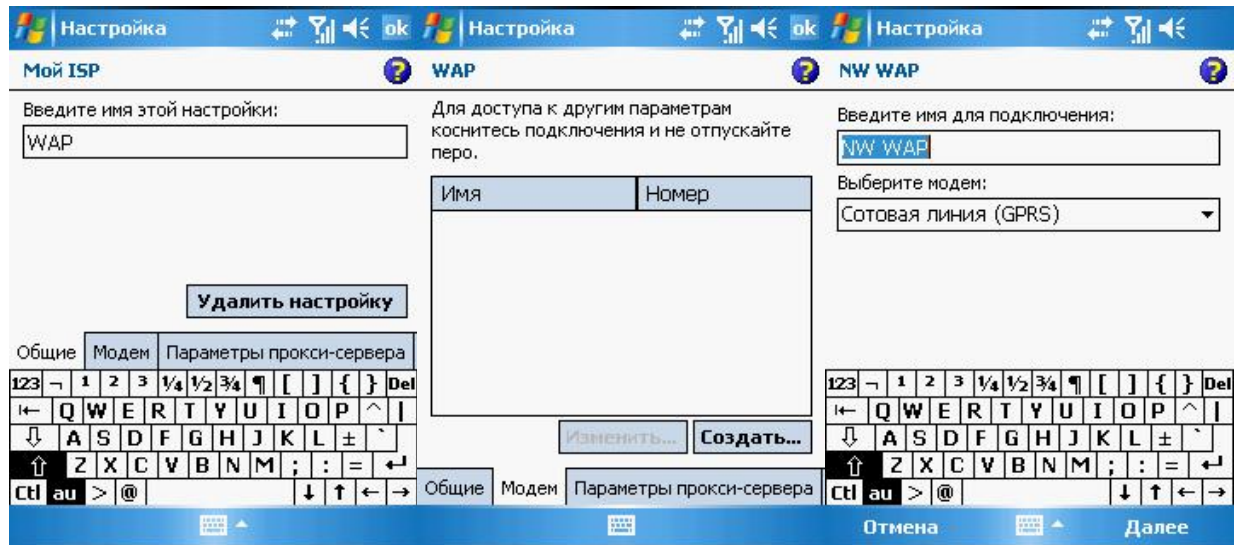
Ответ: для начала убедитесь, что оператор сотовой связи включил Вам данную услугу. Теперь войдите в настройку «Подключений»: «Пуск – Настройки – Подключения – Дополнительно – Выбрать сети» и нажмите на кнопку «Создать».



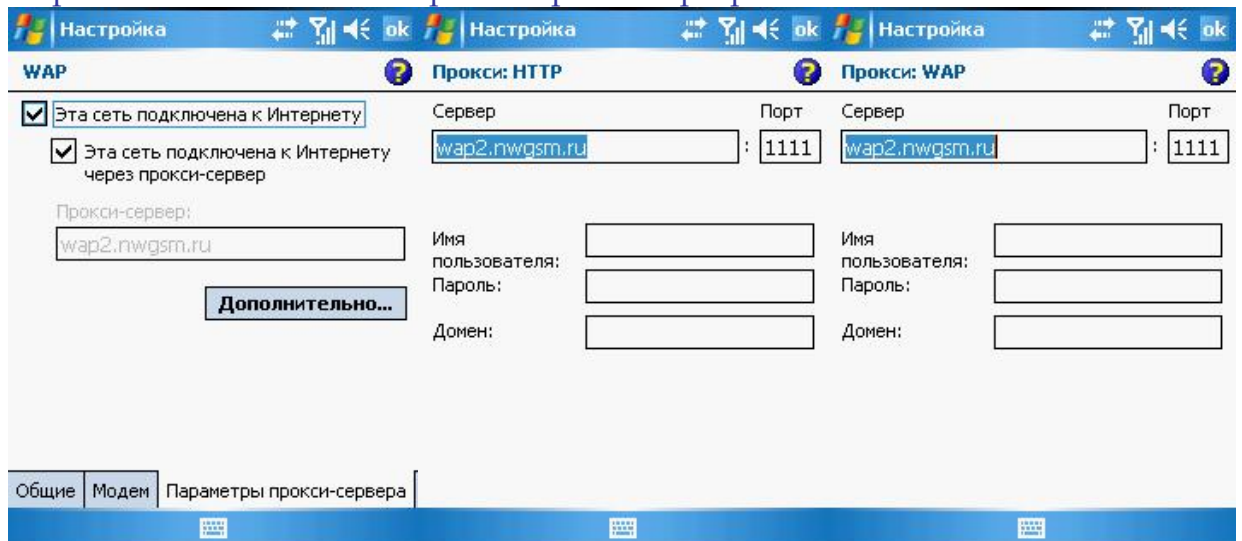
Далее введите имя подключения и другие параметры, используя нижеприведенную таблицу:

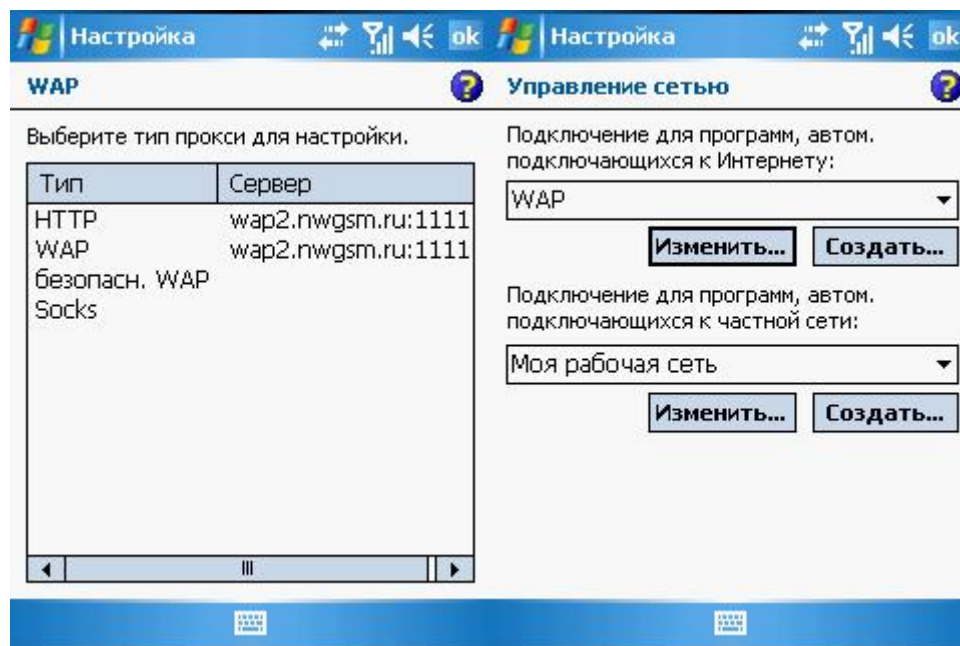
Оператор	Название	Точка доступа	Имя пользователя	Пароль	Прокси-сервер	Порт для прокси
Мегафон Северо-Запад	NW WAP	wap.nw			wap2.nwgsn.ru	1111
Мегафон Москва	Megaфон WAP	wap.msk - контракт wap.ltmsk - лайт	wap	wap	10.77.77.10	8080
Beeline	Beeline WAP	wap.beeline.ru	beeline	beeline	192.168.017.001	8080
MTS	MTS WAP	wap.mts.ru	mts	mts	192.168.192.168	8080

Настроим доступ к WAP для Северо-западного Мегафона:

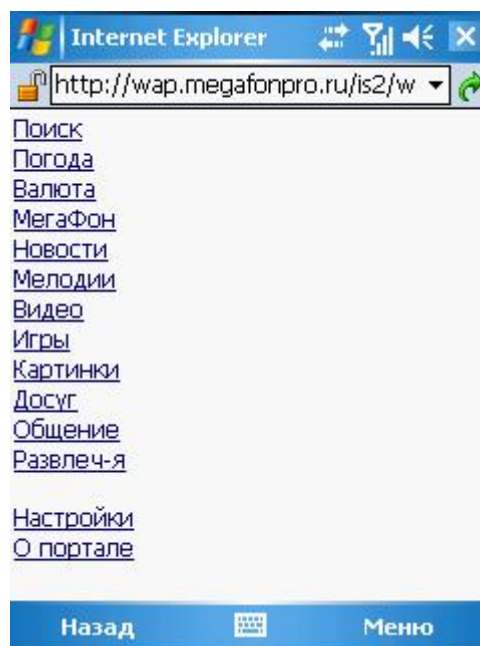


Обратите внимание на настройки прокси-сервера:



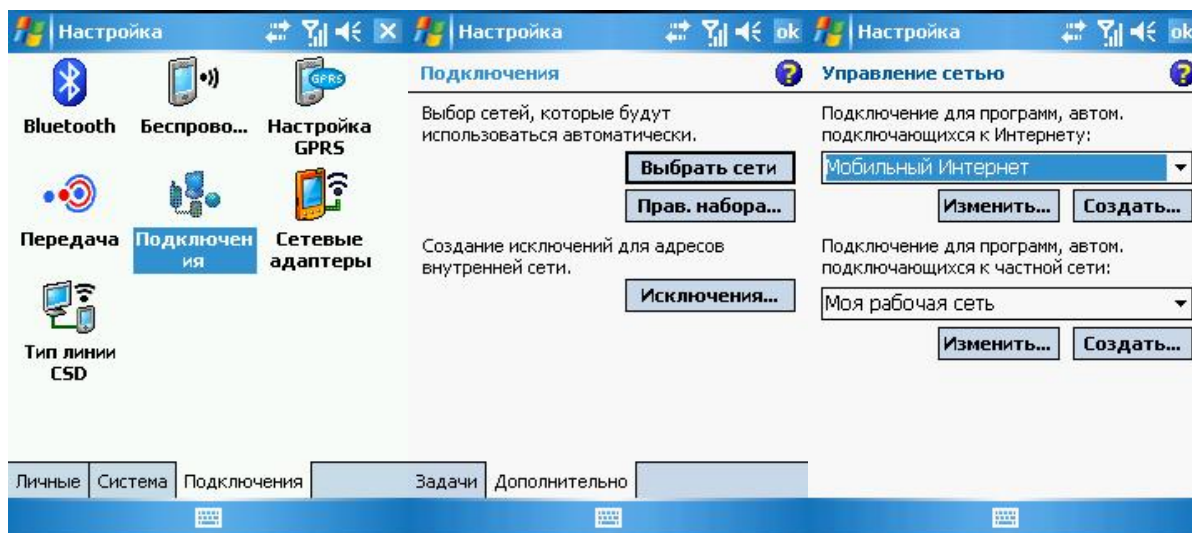


В результате, Вы сможете заходить на wap-ресурсы, используя коммуникатор Qtek 9100.



Вопрос: как настроить MMS на коммуникаторе Qtek 9100?

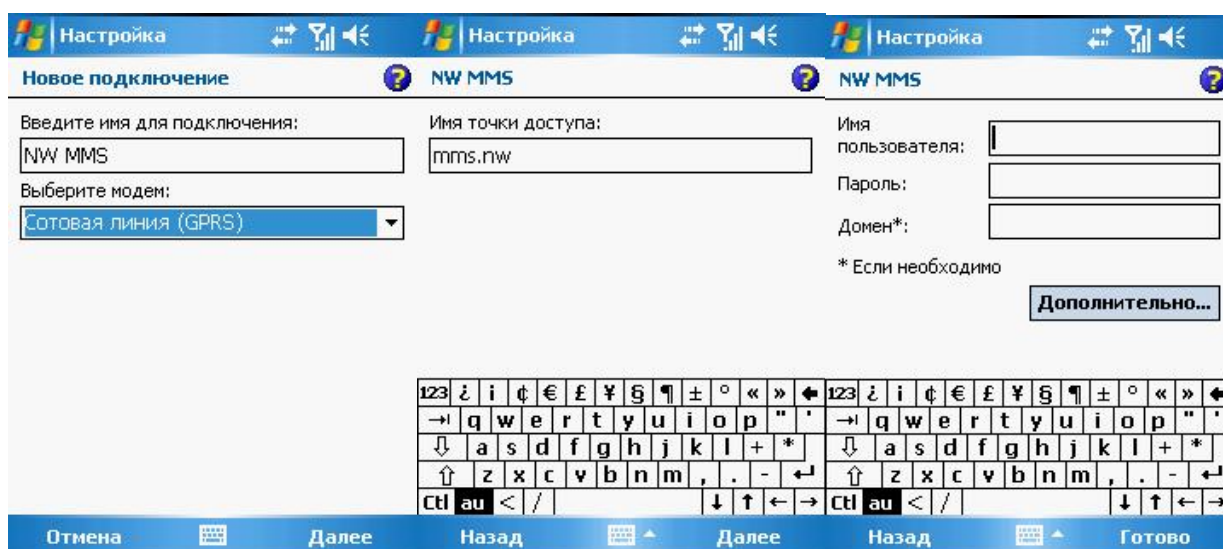
Ответ: для начала убедитесь, что оператор сотовой связи включил Вам данную услугу. Теперь войдите в настройку «Подключений»: «Пуск – Настройки – Подключения – Дополнительно – Выбрать сети» и нажмите на кнопку «Создать».

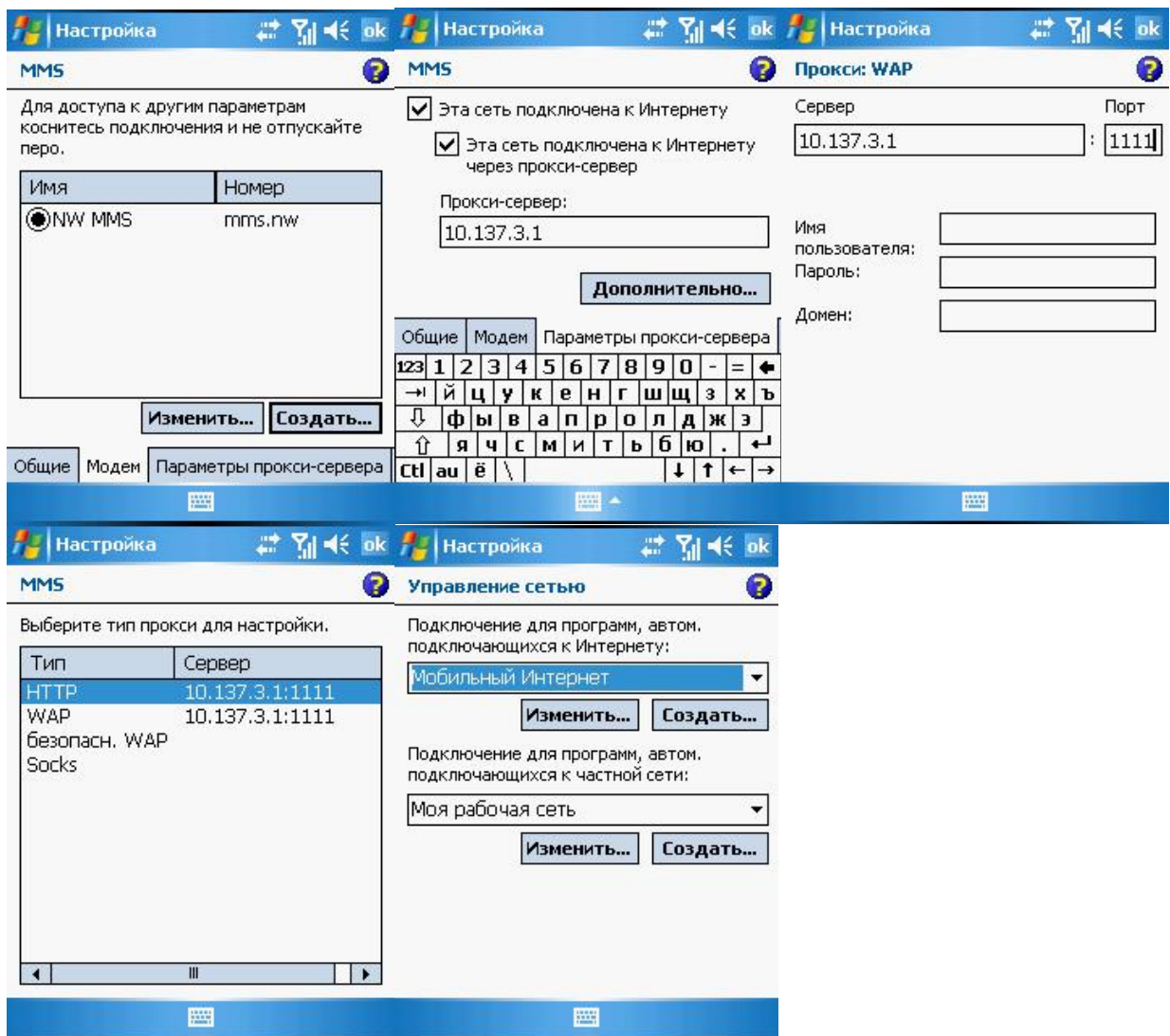


Далее введите имя подключения и другие параметры, используя нижеприведенную таблицу:

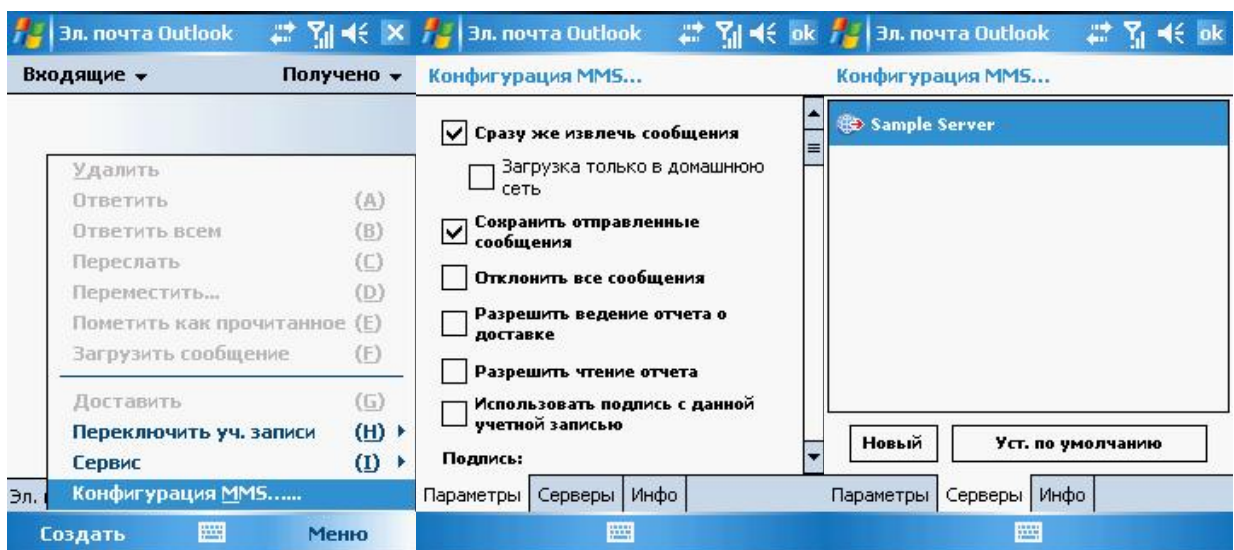
Оператор	Название	Точка доступа	Имя пользователя	Пароль	Прокси-сервер	Порт для прокси
Мегафон Северо-Запад	NW MMS	mms.nw			10.137.3.1	1111
Мегафон Москва	Megaфон MMS	mms.msk - контракт mms.ltmsk - лайт	mms	mms	10.77.77.10	8080
Beeline	Beeline MMS	mms.beeline.ru	beeline	beeline	192.168.094.023	8080
MTS	MTS MMS	mms.mts.ru mms.spb	mts	mts	192.168.192.192	8080

Настроим MMS для Северо-западного Мегафона:

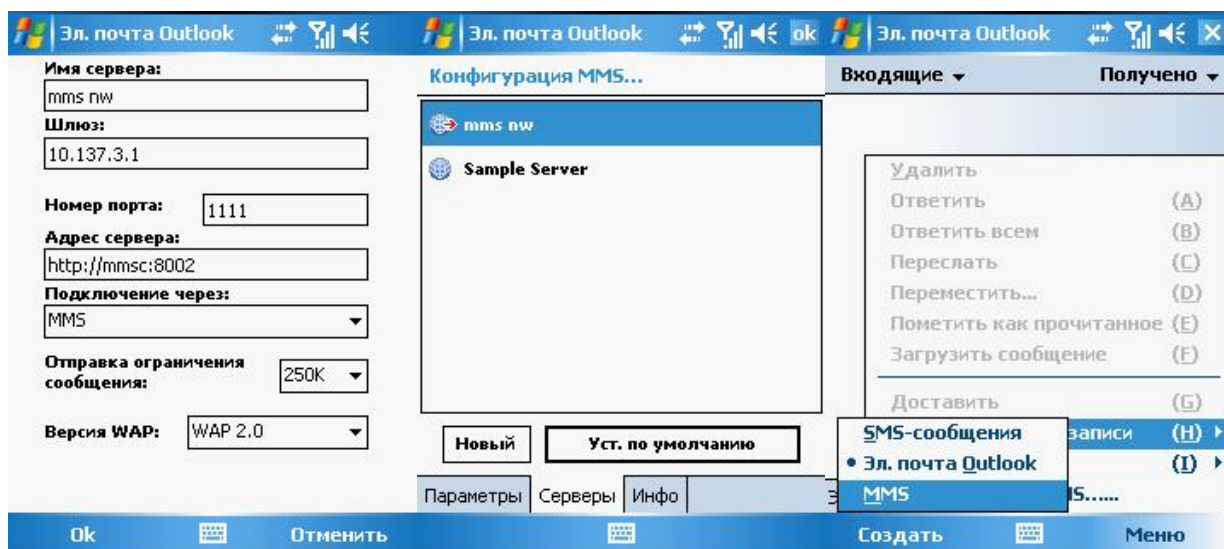




После того, как мы настроили соединение с MMS-сервером оператора сотовой связи, приступим к конфигурации программы по работе с электронной почтой (она же принимает и отправляет SMS и MMS сообщения).



Входим в «Меню» и выбираем пункт «Конфигурация MMS». Переходим на закладку «Серверы» и нажимаем на кнопку «Новый». Обратите внимание, что надо выбрать версию WAP – «WAP 2.0», а в качестве сервера указать «http://mmsc:8002» (для всех остальных операторов «http://mmsc»). И не забудьте установить подключение через только что созданное соединение «MMS».

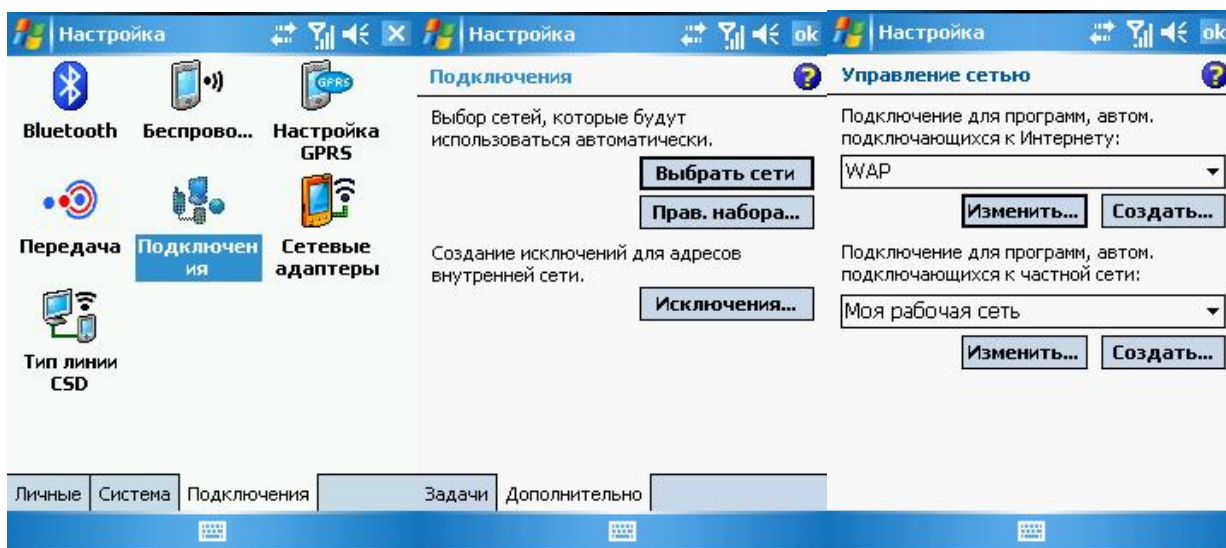


Теперь, Вы сможете принимать и отправлять MMS-сообщения.

Вопрос: Северо-Западный Мегафон 21 декабря 2005 года объявил о начале коммерческого предоставления услуги «Мобильное телевидение». Каким образом я могу воспользоваться данной услугой на коммуникаторе Qtek 9100?

Ответ: для начала Вам необходимо настроить коммуникатор для доступа к GPRS и к WAP, затем скачать и установить Real Player for Pocket PC (www.real.com).

Теперь начинаются маленькие хитрости. Вам необходимо зайти на страницу wap.megafonpro.ru. Это можно сделать только через wap. Для этого заходите в «Пуск - Настройки - Подключения - Дополнительно - Выбрать Сети» и выбираете «WAP» вместо «Мобильный Интернет».



Запускаете Windows Mobile Internet Explorer и входите на сайт wap.megaфонpro.ru. Далее выбираете «Видео – Мобильное телевидение». На сегодняшний день там представлен список из четырех каналов: «5-й канал», «RBC», «МузТВ» и «ТДК». Для каждого канала есть ссылка «RealMedia» и «3GP».

Но не торопитесь. Следующий шаг: покиньте браузер и идите опять в «Пуск - Настройки - Подключения - Дополнительно - Выбрать Сети». Верните сеть «Мобильный Интернет» вместо «WAP». Это необходимо сделать, потому что Real Player не работает через WAP – ему необходим обычный GPRS. Возвращаетесь обратно на загруженную страницу со списком каналов и нажмите на ссылку «RealMedia» - автоматически откроется Real Player, он соединится с сервером и Вы сможете посмотреть в режиме реального времени телевизионное вещание.



Программное обеспечение

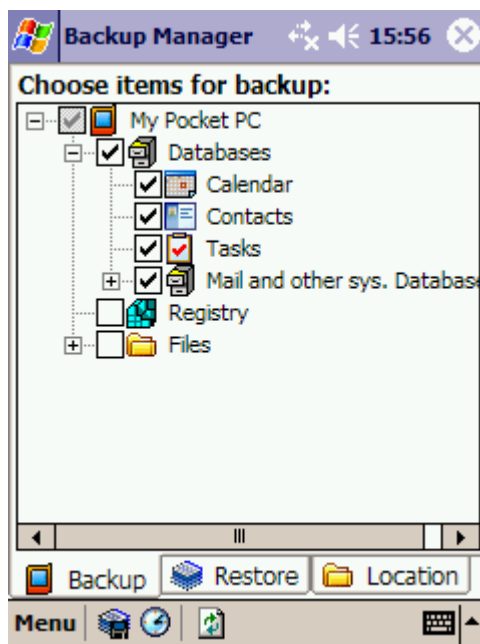
Вопрос: у меня на ПК уже установлен *Microsoft ActiveSync* версии 3.8. Нужно ли переустанавливать *ActiveSync*?

Ответ: да, желательно поставить *Microsoft ActiveSync* версии 4.1 и выше. Русская версия *Microsoft ActiveSync* записана на компакт-диске, идущем в комплекте с устройством. Но последнюю версию Вы можете всегда скачать с сайта *Microsoft* (<http://www.microsoft.com/downloads/Search.aspx?displaylang=ru>)

Вопрос: в *Qtek 9100* нет программного обеспечения для создания резервной копии данных. Почему?

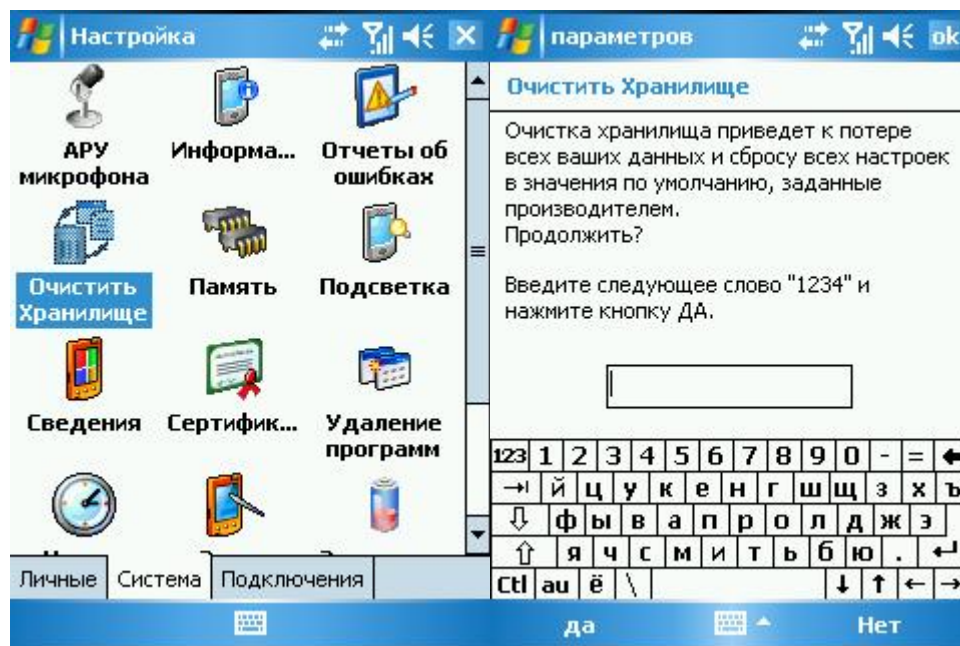
Ответ: для новой операционной системы *Microsoft Windows Mobile 2005*, возможно, подобная программа никогда и не понадобится. В коммуникаторе *Qtek 9100* используется энергонезависимая память, поэтому, даже в случае полного разряда аккумулятора, пользовательские данные не исчезнут, а автоматически восстановятся при включении питания.

Но, если есть желание делать резервные копии, то Вы можете воспользоваться сторонним программным обеспечением, например, *Sunnysoft Backup Manager* (www.sunnysoft.cz).



Вопрос: как сделать *Hard Reset* в *Qtek 9100*?

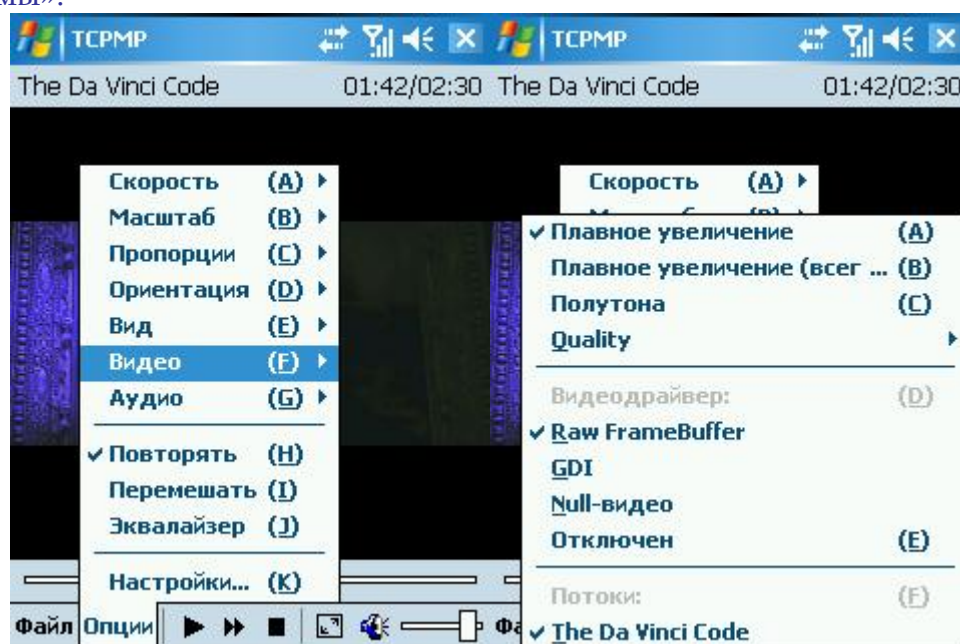
Ответ: для того, что бы очистить устройство от программ и данных установленных пользователем необходимо запустить программу «Очистить хранилище» и ввести **1234**.



Еще один способ: нажать и удерживать кнопку «Менеджер связи», «Голосовые команды» и «soft reset». Затем нажать и удерживать в течение нескольких секунд на клавишу «навигатора» «курсор вверх». После появления надписи на черном экране нажмите на зеленую клавишу вызова.

Вопрос: с помощью какой программы можно смотреть видео на коммуникаторе Qtek 9100?

Ответ: самая популярная и к тому же бесплатная программа: TSPMP (бывший BetaPlayer). Скачать последнюю версию можно на сайте tcpmp.corecodec.org Для оптимизации просмотра, Вы можете в «Опции – Видео» убрать «Полутона» и закрыть все лишние программы через «Настройки – Память – Запущенные программы».



Вопрос: *с помощью какой программы можно смотреть ролики 3GP на коммуникаторе Qtek 9100?*

Ответ: все та же бесплатная программа TSPMP позволяет просматривать ролики 3GP, сохраненные, например, на карте памяти. Но она не работает с потоковым вещанием.

Вопрос: *популярная программа SPb Pocket Plus тормозит всю систему. Это из-за того, что слабый процессор?*

Ответ: я бы не говорил столь категорично и дождался выхода новой версии программы для WM 5.0. А пока, в качестве совета:

- Не устанавливать ZIP, он уже итак поддерживается операционной системой
- В меню «Настройки» в «File Explorer» отключить все галочки.

Аксессуары

Вопрос: есть ли для *Qtek 9100* аксессуары?

Ответ: в официальную поставку включены такие аксессуары как:

- стильный чехол
- стерео гарнитура с регулятором громкости и кнопкой “Talk”.

Благодаря универсальному разъему mini-USB, к коммуникатору подходит USB аксессуары. Например, автомобильная зарядка.



Другие аксессуары доступны в специализированных магазинах Москвы и Санкт-Петербурга. Так же Вы можете выбрать, заказать и получить аксессуары из популярного тайваньского Интернет-магазина Brando (<http://shop.brandocom.hk/o2xda.php>), который доставляет товары в Россию.

Вопрос: какую *Bluetooth* гарнитуру Вы посоветуете использовать с коммуникатором *Qtek 9100*?

Ответ: я рекомендую использовать гарнитуру Sony Ericsson NBH-610, которая, поддерживает Bluetooth 2.0

Источники информации, Благодарности

Вопрос: где можно получить ответы на возникающие вопросы по коммуникаторам Qtek 9100?

Ответ: в первую очередь, рекомендую, посетить такие сетевые ресурсы, как:

- www.mobile-review.com
- www.qtek-mobile.ru
- www.mconline.ru
- www.computerra.ru
- www.handy.ru
- www.hpc.ru
- www.pocketz.ru
- www.pdateam.ru
- www.4pda.ru
- www.ihand.ru
- www.kompiki.ru
- www.pdanews.ru
- www.pdazone.ru
- www.ferra.ru

И Вы всегда можете скачать последнюю версию данного документа:

http://digs.ru/files/qtek_9100_faq.pdf

На сайте price.digs.ru Вы сможете посмотреть текущие цены на коммуникаторы Qtek в розничных магазинах Москвы и Санкт-Петербурга.

Выражаю признательность Антону Котову, Лавриненко Дмитрию, редакциям журналов mobile-review.com, mconline.ru за интересные и достоверные статьи, посвященные продукции НТС. Они становятся «библией» потребителя.

Спасибо за информацию, положенную в основу данного документа, всем сетевым журналистам, пользователям форумов, менеджерам и продавцам розничных магазинов Москвы, Санкт-Петербурга, Калининграда, Казани, Самары, Ростова-на-Дону, покупателям коммуникаторов Qtek 9100.

Особую благодарность хочу выразить официальному дистрибутору продукции Qtek – компании «Марвел», в частности, директору департамента связи Олегу Рублеву, заместителю директора Александру Слепухину, менеджерам Евгению Милице, Алексею Кисилеву.

С уважением,

Максим Кузьмин

Санкт-Петербург, декабрь 2005 года