

SAMSUNG

SGH-X210 Посібник користувача

З цього посібника ви дізнаєтеся, як налаштувати телефон, а також отримаєте швидкий огляд головних функцій телефону.

* В залежності від програмного забезпечення, встановленого вашим оператором або країною, деяка інформація цього посібника може частково не співпадати з вашим телефоном.

* Залежно від країни телефон та аксесуари можуть виглядати інакше, ніж наведені в цьому посібнику ілюстрації.

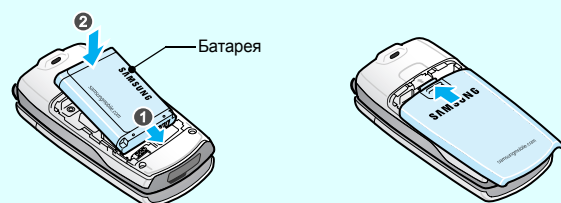
Printed in Korea
Code No.: GH68-10959A
Ukrainian. 06/2006. Rev.1.0
World Wide Web
http://www.samsungmobile.com

Встановлення SIM-картки та батареї

1. Зніміть кришку батареї та установіть SIM-картку.

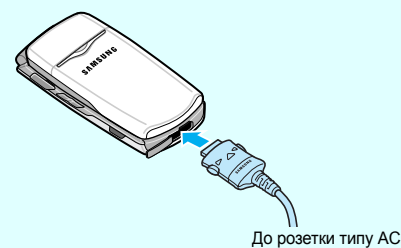


2. Установіть батарею та закрийте кришку

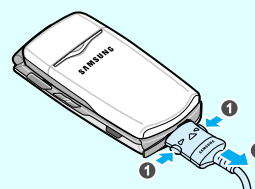


Зарядження акумулятора

1. Підключіть переносний адаптер.



2. Після того, як зарядку закінчено, від'єднайте адаптер.



Примітка. Не від'єднуйте батарею від телефону до того, як ви від'єдали адаптер. Це може пошкодити телефон.

Зовнішній вигляд телефону та функції клавіш



Доступ до інтернету/клавіша підтвердження
В режимі очікування: запуск веб-браузера. Обирає виділену опцію або підтверджує введення в меню.

Клавіша набору номера
Набір номера або відповідь на дзвінок. В режимі очікування відображає останні виклики.

Клавіші гучності
Налаштування гучності звукових сигналів телефону.

Клавіша скасування/виправлення
Видалити символи на дисплеї. Повернутися до попереднього рівня меню.

Програмні клавіші
Виконують функції, вказані текстом над даними клавішами.

Навігаційна клавіша - 4 напрямки
У режимі меню: перегляд опцій меню. У режимі очікування забезпечується безпосередній доступ до найчастіше використовуваних опцій меню.

Клавіша вимкнення/завершення
При натисканні та утриманні вмикає та вимикає телефон. Також завершує дзвінок.

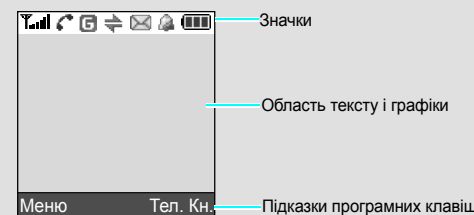
Режим без звуку

Буквено-цифрові клавіші

Без звуку режим # відключає всі сигнали телефону, якщо натиснути й утримати в режимі очікування. Для виходу знову натисніть цю клавішу та утримуйте.

Дисплей

Ваш телефон перебуває в режимі очікування, коли ви не здійснюєте виклик або не використовуєте меню. Щоб набрати номер телефону, телефон має перебувати в режимі очікування.



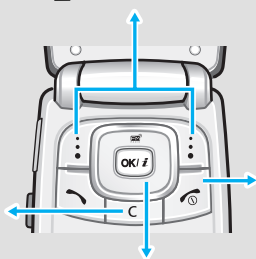
Ваш телефон відображає наступні індикатори стану на верхній частині екрану:

| Значок | Опис |
|-------------------|---|
| [Signal strength] | Потужність отриманого сигналу |
| [Bell] | Здійснюється дзвінок |
| [No service] | Поза зоною обслуговування; ви не можете телефонувати або приймати дзвінки |
| [GPRS] | Мережа GPRS |
| [Roaming] | Мережа роумінгу |
| [Vibration] | Тихий режим або встановлено режим вібрації |
| [Mute] | Режим "Вимкнено звук" |
| [Redirection] | Переадресація активна |
| [Bluetooth] | ІЧ-порт активний |
| [SMS] | Нове текстове повідомлення |
| [MMS] | Нове MMS-повідомлення |
| [Voice mail] | Нове повідомлення голосової пошти |
| [Calendar] | Задане нагадування |
| [Battery] | Рівень заряду акумулятора |

Як користуватися меню

Для входу в головне меню натисніть програмну клавішу **Меню** в режимі очікування.

Ярлики в нижніх кутах дисплею вказують поточні функції програмних клавіш. Натисніть ліву програмну клавішу (L) або праву програмну клавішу (R), щоб виконати вказану функцію.



Для повернення на попередній рівень меню, натисніть або C. Для виходу з меню без змін в установках меню, натисніть цю клавішу.

Скористайтесь навігаційними клавішами (L, R, Up, Down) для швидкого доступу до розділів меню, які ви найчастіше використовуєте. Клавіша **Вгору** використовується для швидкого доступу до **FM радіо**.

- У режимі очікування натисніть програмну клавішу **Меню**.
- Оберіть **Установки телефону** → **Швидкий доступ**.
- Оберіть клавішу.
- Оберіть меню, яке слід призначити цій клавіші.

Щоб обрати або змінити розділ меню або опцію:

- У режимі очікування натисніть програмну клавішу **Меню**.
- Щоб дістатись необхідного вам розділу меню, використовуйте навігаційні клавіші, відтак натисніть програмну клавішу **Обрати** або (OK).
- Якщо меню містить додаткові вкладені меню, ви можете обрати необхідне вам за допомогою навігаційних клавіш. Натисніть програмну клавішу **Обрати** або клавішу (OK) для входу в підменю. Якщо обране підменю містить додаткові підменю, повторіть цей крок.
- Використовуйте навігаційні клавіші, щоб знайти установки на ваш вибір.
- Для підтвердження установок натисніть програмну клавішу **Обрати** або клавішу (OK).

Номери швидкого доступу

Ви можете швидко потрапити до необхідного вам розділу меню, використовуючи номери швидкого набору. Номер швидкого набору показується перед назвою розділу меню в режимі Меню.

Увімкнення та вимкнення телефону

- Натисніть та утримуйте [Power] більш ніж одну секунду для увімкнення телефону.
- Щоб вимкнути телефон натисніть та утримуйте [Power] більш ніж 2 секунди.

Зміна мови дисплею

- У режимі очікування натисніть програмну клавішу **Меню**.
- Виберіть **Установки телефону** → **Мова**.
- Оберіть мову.

Телефонування

- У режимі очікування введіть код місцевості та номер телефону й натисніть [Call].
- Для завершення дзвінка натисніть [End call].

Відповідь на дзвінок

- Коли пролунає сигнал виклику, натисніть програмну клавішу **Прийняти** або [Call], щоб прийняти виклик. Щоб відхилити дзвінок, натисніть програмну клавішу **Відмова** або клавішу [End call].
- Для завершення дзвінка натисніть [End call].

Карта Меню

| | | | |
|---|--|---|---|
| 1. SIM AT * 2. Журнал дзвінків 2.1 Пропущені дзвінки 2.2 Вхідні дзвінки 2.3 Вихідні дзвінки 2.4 Видалити всі 2.5 Час дзвінка 2.6 Вартість дзвінка* 3. Послуги мережі 3.1 Переадресація 3.2 Заборона дзвінків 3.3 Очікування дзвінка 3.4 Вибір мережі 3.5 Ідент. номера 3.6 Закрита група користувачів 3.7 Вибір діапазону | 4. Установки звуку 4.1 Звук дзвінка 4.2 Гучність дзвінка 4.3 Тип сигналу 4.4 Звук клавіатури 4.5 Звук повідомлення 4.6 Сигнал під час розмови 4.7 Звук фолдера 4.8 Увімк/Вимк 4.9 Додаткові звуки 5. Повідомлення 5.1 SMS-повідомлення 5.2 MMS-повідомлення 5.3 Push-повідомлення 6. WAP&Ігри 6.1 WAP-браузер 6.2 Ігри 6.3 Звуки 6.4 Зображення 6.5 Видалити всі 6.6 Стан пам'яті | 7. Органайзер 7.1 Будильник 7.2 Календар 7.3 Час і дата 7.4 Калькулятор 7.5 Список завдань 7.6 Голосове нагадування 7.7 Конвертер валют 8. FM радіо 9. Установки телефону 9.1 Активувати ІЧ-порт 9.2 Установки дисплея 9.3 Привітання 9.4 Власний номер 9.5 Мова 9.6 Безпека 9.7 Додаткові установки 9.8 Швидкий доступ 9.9 Скидання установок | Натисніть програмну клавішу Тел. Кн. у режимі очікування. 1 Пошук 2 Новий запис 3 Пошук у групі 4 Редагувати групу 5 Швидкий набір 6 Видалити всі 7 Стан пам'яті 8 SDN* * Виводиться тільки тоді, якщо підтримується вашою SIM-карткою. |
|---|--|---|---|

