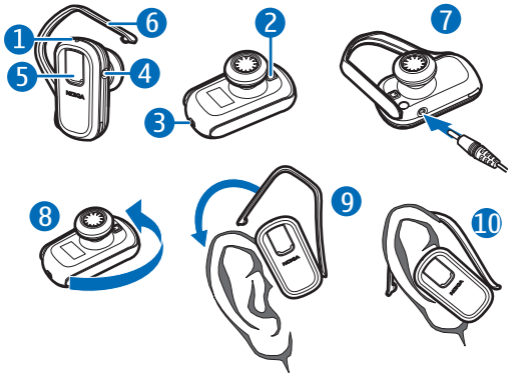


Nokia Bluetooth Headset BH-100



9255560/1

ДЕКЛАРАЦІЯ ВІДПОВІДНОСТІ

NOKIA CORPORATION заявляє, що цей виріб HS-78W відповідає ключовим вимогам та іншим відповідним положенням Директиви 1999/5/ЕС. Декларація відповідності міститься на веб-сайті http://www.nokia.com/phones/declaration_of_conformity/.

CE 0434



Перекреслена корзина з колесами означає, що в межах Європейського Союзу наприкінці терміну дії цей виріб потрібно відділити від інших під час утилізації. Не викидайте ці вироби з несортованими міськими відходами. Додаткову інформацію див. в Екологічній декларації виробу або на веб-сайті www.nokia.com у розділі Вашої країни.

© 2007 Nokia. Всі права захищені.

Відтворення, передача, розповсюдження чи зберігання у будь-якому вигляді даного документа чи будь-якої його частини без попереднього дозволу компанії Nokia заборонені.

Nokia та Nokia Connecting People є зареєстрованими торговими марками Nokia Corporation. Назви інших продуктів чи компаній, вказані тут, можуть бути товарними знаками чи назвами виробів відповідних власників.

Bluetooth is a registered trademark of Bluetooth SIG, Inc.

Nokia притримується політики неперервного розвитку. Nokia зберігає за собою право вносити будь-які зміни та покращення в будь-який продукт, описаний в цьому документі без попереднього повідомлення.

Компанія Nokia не несе відповідальності за втрату даних чи прибутку, а також за будь-які спеціальні, випадкові, побічні чи непрямі збитки, чим би вони не були викликані.

Зміст цього документа надається "як є". Окрім вимог діючого законодавства, жодні інші гарантії, як явні, так і ті, що припускаються, включаючи (але не обмежуючись) неявними гарантіями комерційної цінності та придатності для визначеної мети, не стосуються точності, надійності чи змісту цього документа.

Компанія Nokia зберігає за собою право перегляду цього документа чи скасування його дії у будь-який час без попереднього повідомлення.

Доступність окремих виробів може залежати від регіону. Будь ласка, зверніться до найближчого дилера компанії Nokia.

Внесення несанкціонованих змін у цей пристрій може призвести до втрати

користувачем права на використання цього обладнання.

Контроль за експортом

Цей пристрій може містити деталі, технології або програмне забезпечення, які підлягають експортному законодавству та правилам США та інших країн. Відхилення від положень закону заборонено.

Вступ

За допомогою гарнітури Nokia Bluetooth BH-100 можна телефонувати та відповідати на дзвінки під час руху. Гарнітуру можна використовувати з сумісними телефонами, які підтримують бездротову технологію Bluetooth.

Перед використанням гарнітури уважно прочитайте цей посібник користувача. Також прочитайте посібник користувача Вашого телефону, в якому викладена важлива інформація щодо безпеки

та обслуговування. Тримайте гарнітуру в місцях, недоступних для малих дітей.

Бездротова технологія Bluetooth

Бездротова технологія Bluetooth дає змогу з'єднати між собою сумісні пристрої без допомоги кабелів. Телефон та гарнітура можуть не бути в межах прямої видимості, але відстань між пристроями не повинна перевищувати 10 метрів

(30 футів). На з'єднання можуть впливати такі перешкоди, як стіни чи інші електронні пристрої.

Гарнітура сумісна з Bluetooth Specification 2.0 + EDR, яка підтримує Headset Profile 1.1 (Режим роботи з гарнітурою 1.1) та Hands-Free Profile 1.5 (Режим „вільні руки”

1.5). Перевіряйте у виробників інших пристроїв інформацію про сумісність із цим пристроєм.

У деяких місцевостях можуть діяти обмеження щодо використання технології Bluetooth. Перевірте це в місцевих органах влади або в постачальника послуг.

Початок роботи

Гарнітура складається з таких частин, які зображені на титульній сторінці: індикатор (1), кнопка живлення (2), мікрофон (3), гніздо зарядного пристрою (4), клавіша відповіді або закінчення (5) та змінна вушна петля (6).

Перш ніж Ви зможете використовувати гарнітуру, потрібно зарядити акумулятор і об'єднати гарнітуру в пару із сумісним телефоном.

Складові частини гарнітури намагнічені. Металеві предмети можуть притягуватися до гарнітури. Не кладіть кредитні картки або інші магнітні носії поруч із гарнітурою, оскільки це може призвести до видалення інформації, що зберігається на них.

Зарядні пристрої

Перед використанням із гарнітурою будь-якого зарядного пристрою перевірте номер його моделі. Гарнітуру можна використовувати із зарядними пристроями AC-3, AC-4 та DC-4.

**Попередження:**

Використовуйте лише акумулятори та зарядні пристрої, ухвалені компанією Nokia для використання саме з цим додатком. Використання інших типів пристроїв може призвести до втрати будь-яких гарантій та дозволів, а також може бути небезпечним.

Щодо придбання ухвалених додатків потрібно звернутися до свого дилера. Щоб від'єднати шнур живлення будь-якого додатка, потрібно потягнути за штепсель, а не за шнур.

Зарядження акумулятора

Ця гарнітура має внутрішній незнімний акумулятор, що перезаряджається. Не намагайтеся виймати акумулятор з гарнітури, оскільки так можна пошкодити пристрій.

1. Тримавши гарнітуру тильним боком до себе, від'єднайте вушну петлю з лівого боку гарнітури.

2. Увімкніть зарядний пристрій у настінну розетку.
3. Приєднайте кабель зарядного пристрою до гнізда (7) для зарядного пристрою на гарнітурі. Під час заряджання світиться червоний індикатор. Перш ніж почнеться заряджання, може минути деякий час. Якщо заряджання не розпочалося, від'єднайте зарядний пристрій, потім приєднайте його знову і спробуйте ще раз. На повне заряджання акумулятора може знадобитися 1 година 30 хвилин.
4. Коли акумулятор повністю заряджений, колір індикатора змінюється на зелений. Від'єднайте зарядний пристрій від гарнітури та від стінної розетки.

Повністю заряджений акумулятор розрахований на роботу тривалістю

до 6 годин 30 хвилин у режимі розмови та до 150 годин у режимі очікування. Проте тривалість роботи гарнітури в режимі очікування та розмови може відрізнятись у разі використання її з різними мобільними телефонами та сумісними пристроями, які підтримують технологію Bluetooth, а також залежно від установок, стилів та умов використання.

Коли акумулятор розряджається, гарнітура подає звуковий сигнал і починає блимати червоний індикатор.

Увімкнення та вимкнення гарнітури

Щоб увімкнути гарнітуру, натисніть та потримайте кнопку живлення, поки гарнітура не подасть сигнал, а індикатор не почне світитись зеленим кольором.

Щоб вимкнути гарнітуру, натисніть та потримайте кнопку живлення, поки гарнітура не подасть сигнал, а індикатор не засвітиться на короткий час червоним кольором.

Утворення пари з гарнітурою

1. Переконайтеся, що телефон увімкнений, а гарнітура вимкнена.
2. Натисніть і потримайте кнопку живлення, поки зелений індикатор не почне блимати з коротким інтервалом.
3. Активуйте функцію Bluetooth у телефоні та встановіть, щоб телефон здійснив пошук пристроїв Bluetooth.
4. Виберіть гарнітуру зі списку знайдених пристроїв.
5. Введіть код доступу **0000**, щоб утворити пару та з'єднати гарнітуру з телефоном. У деяких

телефонах може знадобитися після об'єднання у пару встановити з'єднання окремо. Об'єднувати гарнітуру з телефоном у пару потрібно лише один раз.

Якщо пару створено успішно, гарнітура подасть звуковий сигнал і з'явиться меню телефону, в якому будуть відображені пристрої Bluetooth, які утворюють пару. Тепер гарнітура готова до використання.

Основи користування

Розташування гарнітури на вусі

Навколо гарнітури кріпиться вушна петля. Щоб використовувати гарнітуру, не закріплюючи її вушною петлею навколо вуха, вкладіть динамік у вухо.

Щоб використовувати гарнітуру, закріпивши її вушною петлею навколо правого вуха, від'єднайте вушну петлю від правого боку гарнітури (8), тримаючи гарнітуру тильним боком до себе; щоб використовувати гарнітуру на лівому вусі, від'єднайте вушну

петлю від лівого боку гарнітури. Закладіть петлю за вухо (9) та спрямуйте гарнітуру в бік рота (10).

Зміна вушної петлі

До комплекту гарнітури можуть входити вушні петлі різних кольорів. Щоб змінити вушну петлю, від'єднайте її з обох боків гарнітури та приєднайте іншу вушну петлю, вставивши фіксатори на кінцях вушної петлі у відповідні отвори в гарнітурі.

Здійснення та отримання дзвінків

Для здійснення дзвінка з приєднаною гарнітурою використовуйте свій телефон, як звичайно.

Якщо Ваш телефон підтримує повторний набір останнього набраного номера за допомогою гарнітури, двічі натисніть клавішу відповіді/закінчення, коли не відбувається розмова.

Якщо телефон підтримує голосовий набір за допомогою гарнітури, натисніть і потримайте клавішу відповіді/закінчення, коли не відбувається розмова, та виконайте дії, описані у посібнику користувача телефону.

Щоб відповісти на дзвінок або завершити розмову, натисніть клавішу відповіді/закінчення. Щоб відхилити вхідний дзвінок, двічі

натисніть клавішу відповіді/закінчення.

Щоб відрегулювати гучність гарнітури під час дзвінка, використовуйте клавіші гучності на телефоні.

Щоб переключити дзвінок між гарнітурою та сумісним телефоном, натисніть і потримайте кнопку відповіді/закінчення.

Скидання установок гарнітури та повернення їх до стандартних значень

Щоб очистити установки пар з гарнітури, вимкніть її та натисніть і потримайте кнопку живлення та клавішу відповіді/закінчення, поки індикатор не почне світитися по черзі червоним та зеленим кольором.

Щоб скинути установки гарнітури, якщо вона припиняє працювати,

навіть будучи зарядженою, приєднайте гарнітуру до зарядного пристрою і натисніть кнопку

живлення та клавішу відповіді/закінчення одночасно.

Інформація про акумулятор

Ваш пристрій живиться від акумулятора, що перезаряджається. Акумулятор можна заряджати та розряджати сотні разів, але при цьому він поступово зношується. Заряджайте акумулятор лише за допомогою ухвалених зарядних пристроїв Nokia, призначених для цього виробу.

Коли зарядний пристрій не використовується, вимкніть його з електричної розетки та від'єднайте від виробу. Не залишайте повністю заряджений акумулятор з'єднаним із зарядним пристроєм, оскільки надмірне зарядження скорочує строк служби акумулятора. Якщо повністю заряджений акумулятор не використовувати, він з часом розрядиться.

Ніколи не користуйтеся пошкодженими зарядними пристроями.

У разі тривалого перебування в умовах високої або низької температури (наприклад, в закритому автомобілі влітку або в холодну зиму) ємність та термін служби акумулятора пристрою знижуються. Завжди намагайтеся тримати акумулятор в температурних умовах від 15°C до 25°C (59°F - 77°F). Пристрій з дуже нагрітим чи дуже охолодженим акумулятором може тимчасово не працювати, навіть якщо акумулятор повністю заряджений. Робота акумулятора особливо обмежена при температурах, значно нижчих 0°C.

Не кидайте акумулятори у вогонь, оскільки вони можуть вибухнути. При

пошкодженні акумулятори також можуть вибухнути. Утилізуйте акумулятори згідно з місцевими нормативними положеннями. Якщо це

можливо, здайте, будь ласка, акумулятори на повторну переробку. Не викидайте акумулятори як побутове сміття.

Догляд і технічне обслуговування

Ваш пристрій є результатом спільної діяльності розробників та виконавців вищої кваліфікації і потребує обережного поводження. Наведені нижче рекомендації допоможуть Вам дотримуватись всіх вимог гарантійного обслуговування.

- Тримайте всі аксесуари та додатки в місцях, недоступних для малих дітей.
- Тримайте пристрій сухим. Атмосферні опади, волога та будь-які рідини містять мінерали, які призводять до корозії електронних схем. Якщо Ваш пристрій намокне, дайте йому повністю висохнути.
- Не використовуйте та не зберігайте пристрій у запилених чи брудних

місцях. Його рухомі частини та електронні компоненти можуть пошкодитися.

- Не зберігайте пристрій у місцях з високою температурою. Високі температури можуть скоротити термін служби електронних пристроїв, спричинити пошкодження акумулятора та деформацію або розплавлення пластмаси.
- Не зберігайте пристрій у холодних місцях. Коли пристрій після охолодження нагрівається до своєї нормальної температури, всередині пристрою може з'явитися волога, яка може пошкодити електронні плати.

- Не намагайтеся відкрити пристрій.
- Не кидайте, не бийте та не трусить пристрій. Грубе поводження може призвести до виходу з ладу внутрішніх електронних плат і точної механіки.
- Не використовуйте для очищення пристрою їдкі хімікати, сильні миючі засоби та розчини.
- Не фарбуйте пристрій. Фарба може блокувати рухомі частини та порушити їх належне функціонування.

Всі наведені вище рекомендації однаково стосуються Вашого пристрою, акумулятора, зарядного пристрою та будь-якого додатка. Якщо будь-який пристрій не працює належним чином, віднесіть його до найближчого авторизованого сервісного центру для технічного обслуговування.