

**Бездротова гарнітура
Nokia (HS-56W)
Посібник користувача**



ДЕКЛАРАЦІЯ ВІДПОВІДНОСТІ

Компанія NOKIA CORPORATION заявляє з повною відповідальністю, що продукт HS-56W відповідає вимогам наступної Директиви Ради Європи: 1999/5/EC. Сертифікат відповідності знаходиться за адресою http://www.nokia.com/phones/declaration_of_conformity/.

CE 0560



Перекреслена корзина з колесами означає, що в межах Європейського Союзу наприкінці терміну дії цей виріб потрібно відділити від інших під час утилізації. Не викидайте ці вироби з несорттованими міськими відходами.

Авторське право © 2005 Nokia. Всі права захищені.

Відтворення, передача, розповсюдження чи зберігання у будь-якому вигляді даного документу чи будь-якої його частини без попереднього дозволу компанії Nokia заборонені.

Nokia та Nokia Connecting People є зареєстрованими торговими марками Nokia Corporation. Назви інших продуктів чи компаній, вказані тут, можуть бути товарними знаками чи назвами виробів відповідних власників.

Bluetooth is a registered trademark of Bluetooth SIG, Inc.

Nokia притримується політики неперервного розвитку. Nokia зберігає за собою право вносити будь-які зміни та покращення в будь-який продукт, що описаний в цьому документі, без попереднього повідомлення.

Компанія Nokia не несе відповідальності за втрату даних чи прибутку, а також за будь-які спеціальні, випадкові, наступні чи побічні збитки, чим би вони не були викликані.

Зміст цього документу надається "як є". Крім вимог діючого законодавства, ніякі інші гарантії, як явні, так і ті, що припускаються, включаючи (але не обмежуючись) неявними гарантіями комерційної цінності та придатності для визначеної мети, не торкаються точності, надійності чи змісту цього документу. Nokia зберігає за собою право на внесення змін до цього документа або на його анулювання у будь-який час без попереднього повідомлення.

Доступність окремих виробів може залежати від регіону. Будь-ласка, зверніться до найближчого дилера компанії Nokia.

Несанкціоновані зміни або модифікації цього пристрою можуть анулювати право користувача на експлуатацію даного обладнання.

Контроль за експортом

Цей пристрій може містити деталі, технології або програмне забезпечення, які підпадають під дію експортного законодавства і норм США та інших країн. Відхилення від положень закону заборонено.

9244926/Видання 1 UK

Зміст

1. Знайомство	5
Бездротова технологія Bluetooth	5
2. Початок роботи	7
Огляд	7
Зарядні пристрої та акумулятори	8
Заряджання акумулятора	8
Увімкнення та вимкнення гарнітури	10
Об'єднання гарнітури в пару з сумісним телефоном	10
Від'єднання гарнітури	11
Повторне приєднання гарнітури	11
3. Основне використання	12
Одягайте гарнітуру на будь-яке вухо	12
Регулювання гучності навушника	12
Здійснення дзвінків	12
Здійснення дзвінка	12
Відповідь на дзвінок	13
Завершення дзвінка	13
Вимкнення та увімкнення мікрофона	13
Переключення дзвінка між телефоном і гарнітурою	14
Використання гарнітури з кількома телефонами	14
Скидання установок гарнітури	15
Пошук та усунення несправностей	15
4. Інформація про акумулятор	16
Догляд та технічне обслуговування	17

1. Знайомство

Бездротову гарнітуру Nokia (HS-56W) можна використовувати разом із сумісними телефонами, що підтримують бездротову технологію Bluetooth. Ця технологія дає змогу дзвонити та відповідати на дзвінки під час руху або в офісі.

Перед використанням гарнітури уважно прочитайте цей посібник користувача. Також прочитайте посібник користувача Вашого телефону, в якому викладена важлива інформація щодо безпеки та обслуговування. Тримайте гарнітуру подалі від малих дітей.

■ Бездротова технологія Bluetooth

Бездротова технологія Bluetooth дозволяє Вам з'єднувати сумісні пристрої зв'язку без допомоги кабелів. З'єднання Bluetooth не потребує перебування телефону та гарнітури у межах прямої видимості, але відстань між пристроями не повинна перевищувати 10 метрів (30 футів). Крім того, на з'єднання можуть впливати перешкоди, такі як стіни або інші електронні пристрої.

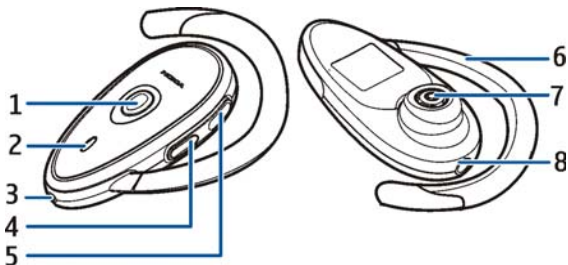
Гарнітура відповідає специфікації Bluetooth Specification 1.2, яка підтримує такі режими: режим гарнітури Headset Profile 1.1 та режим "вільних рук" Handsfree Profile 1.0. Перевіряйте у виробників інших пристроїв інформацію про сумісність з цим пристроєм.

У деяких місцевостях можуть існувати обмеження щодо використання технології Bluetooth. Перевірте це у місцевих органах влади або у постачальника послуг.

2. Початок роботи

■ Огляд

Гарнітура складається з таких частин:



- Клавiша живлення/дзвінка (1)
- Світловий індикатор (2)
- Мікрофон (3)
- Клавiша зменшення гучності (4)
- Клавiша збільшення гучності (5)
- Вушне кріплення (6)
- Навушник (7):
- Гніздо зарядного пристрою (8)

Перш ніж Ви зможете використовувати гарнітуру, Вам потрібно зарядити акумулятор і об'єднати гарнітуру у пару із сумісним телефоном.



Увага: Складові частини гарнітури намагнічені. Металеві матеріали можуть притягуватись до гарнітури. Не розташовуйте кредитні картки або інші магнітні носії поруч із гарнітурою, оскільки це може призвести до видалення інформації, що зберігається на них.

■ Зарядні пристрої та акумулятори

Перед використанням будь-якого зарядного пристрою із цією гарнітурою перевірте номер його моделі. Із бездротовою гарнітурою Nokia (HS-56W) можна використовувати зарядні пристрої ACP-12 та LCH-12.



Попередження: Використовуйте лише акумулятори та зарядні пристрої, ухвалені компанією Nokia для використання саме з цим додатком. Використання інших типів пристроїв може призвести до втрати будь-яких гарантій та дозволів, а також може бути небезпечним.

З питань придбання ухвалених додатків необхідно звернутися до свого дилера. Щоб від'єднати шнур живлення будь-якого додатка, необхідно потягнути за штепсель, а не за шнур.

■ Зарядження акумулятора

Ця гарнітура має внутрішній незнімний акумулятор, що перезаряджається. Не намагайтесь витягти акумулятор з гарнітури, щоб не пошкодити пристрій.

1. З'єднайте кабель зарядного пристрою із гарнітурою.
2. Увімкніть зарядний пристрій АСП-12 у настінну розетку або зарядний пристрій LCH-12 у розетку Вашого автомобіля. Під час заряджання горить червоний індикатор. Щоб акумулятор зарядився повністю, необхідно приблизно 2 години.



3. Коли акумулятор повністю заряджений, червоний світловий індикатор потьмяніє. Вийміть зарядний пристрій зі стінної розетки або автомобільної розетки, а потім від'єднайте гарнітуру. Від'єднуючи зарядний пристрій від джерела живлення, тягніть за вилку, а не за шнур живлення.

Повністю заряджений акумулятор розрахований на роботу тривалістю до 10 годин у режимі розмови та до 250 годин у режимі очікування. Проте час роботи в режимі очікування та розмови може відрізнятись у разі використання з іншими мобільними телефонами чи виробами, що використовують з'єднання Bluetooth, а також в залежності від установок, умов та особливостей використання.

Коли акумулятор розряджається, гарнітура подає звуковий сигнал, а червоний індикатор блимає через кожні п'ять секунд. Зарядіть акумулятор.

■ Увімкнення та вимкнення гарнітури

Щоб увімкнути гарнітуру, натисніть та потримайте клавішу живлення/дзвінка. Гарнітура подасть звуковий сигнал, а синій індикатор почне блимати.

Щоб вимкнути пристрій, натисніть та потримайте клавішу живлення/дзвінка. Гарнітура подасть звуковий сигнал, а червоний індикатор засвітиться на мить.

■ Об'єднання гарнітури в пару з сумісним телефоном

1. Увімкніть телефон та гарнітуру.
2. Активуйте з'єднання Bluetooth із телефону. Інструкцію див. у посібнику користувача телефону.
3. Одночасно натисніть і потримайте клавіші збільшення і зменшення гучності. Синій і червоний індикатори почнуть блимати навперемінно. Коли Ви відпустите обидві клавіші, гарнітура буде готовою до об'єднання в пару з сумісним телефоном.
4. Увімкніть пошук пристроїв Bluetooth з Вашого телефону. Інструкцію див. у посібнику користувача телефону.
5. Виберіть гарнітуру (Nokia HS-56W) зі списку знайдених пристроїв.
6. Введіть код доступу для з'єднання **0000** та з'єднайте гарнітуру з телефоном. У деяких телефонах Вам може знадобитися після об'єднання у пару встановити з'єднання окремо. Щоб отримати детальну інформацію, див. посібник користувача свого телефону. Об'єднувати гарнітуру з телефоном у пару потрібно лише один раз.

7. Коли гарнітура приєднана до телефону і готова до використання, вона подасть звуковий сигнал, а синій індикатор блиматиме через кожні три секунди. Гарнітура з'явиться в меню телефону, де можна переглянути пристрої Bluetooth, які на даний момент об'єднані в пару з телефоном.

Від'єднання гарнітури

Щоб від'єднати гарнітуру від телефону (наприклад, з метою приєднання телефону до іншого пристрою Bluetooth), вимкніть гарнітуру або від'єднайте її через меню Bluetooth у Вашому телефоні.

Для від'єднання не потрібно видаляти утворену пару гарнітури з телефоном.

Повторне приєднання гарнітури

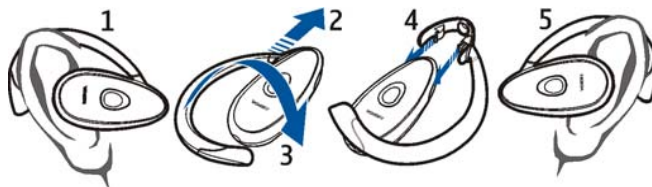
Щоб приєднати гарнітуру, яка попередньо була об'єднана в пару з телефоном, увімкніть гарнітуру або встановіть з'єднання через меню Bluetooth у Вашому телефоні.

Можна зробити так, щоб телефон з'єднувався з гарнітурою автоматично після її увімкнення. Щоб зробити це у телефонах Nokia, змініть установки об'єданого в пару з телефоном пристрою в меню Bluetooth.

3. Основне використання

■ Одягайте гарнітуру на будь-яке вухо

Гарнітура постачається готовою до закріплення на правому вусі (1). Якщо Ви хочете використовувати її на лівому вусі, обережно від'єднайте вушне кріплення (2), оберніть його (3) і вставте його на місце (4). Надягніть гарнітуру на вухо (5).



■ Регулювання гучності навушника

Натискайте клавішу збільшення або зменшення гучності.

■ Здійснення дзвінків

Здійснення дзвінка

Щоб зателефонувати, наберіть номер на мобільному телефоні і натисніть на ньому клавішу відповіді.

Якщо Ваш телефон підтримує повторний набір, натисніть і потримайте клавішу збільшення гучності гарнітури, поки не почуєте звуковий сигнал (тоді, коли не відбувається дзвінок).

Якщо Ваш телефон підтримує голосовий набір за допомогою гарнітури, натисніть та потримайте клавішу зменшення гучності гарнітури, поки не почуєте звуковий сигнал (тоді, коли не відбувається дзвінок), та продовжуйте виконувати дії, описані у посібнику користувача Вашого телефону.

Відповідь на дзвінок

Щоб відповісти на дзвінок, натисніть клавішу живлення/дзвінка або натисніть клавішу відповіді на телефоні. Якщо в телефоні увімкнено функцію автоматичної відповіді, він автоматично відповідатиме на вхідні дзвінки після одного сигналу виклику.

Якщо Ви не бажаєте відповісти на дзвінок, натисніть і потримайте клавішу живлення/дзвінка протягом 3 секунд.

Завершення дзвінка

Щоб завершити поточний дзвінок, натисніть клавішу живлення/дзвінка або клавішу завершення на телефоні.

Вимкнення та увімкнення мікрофона

Щоб вимкнути чи увімкнути мікрофон під час дзвінка, одночасно натисніть і потримайте клавішу живлення/дзвінка і клавішу збільшення гучності, поки не почуєте звуковий сигнал.

Переключення дзвінка між телефоном і гарнітурою

Щоб переключити дзвінок з гарнітури на сумісний телефон, одночасно натисніть і потримайте клавішу живлення/дзвінка і клавішу зменшення гучності, поки не почуєте звуковий сигнал, або скористайтесь відповідною функцією Вашого телефону.

Щоб переключити дзвінок з телефону Nokia на гарнітуру, натисніть і потримайте клавішу зменшення гучності. У випадку деяких телефонів Вам буде необхідно одночасно натиснути і утримувати клавішу живлення/дзвінка та клавішу зменшення гучності, поки гарнітура не подасть звуковий сигнал.

■ Використання гарнітури з кількома телефонами

Гарнітуру можна об'єднати у пари з вісьмома телефонами, але одночасно вона може бути з'єднана лише з одним телефоном.

Якщо гарнітуру увімкнено в радіусі 10 метрів (30 футів) від кількох телефонів, об'єднаних з нею у пари, гарнітура намагатиметься з'єднатися з телефоном, який з нею використовувався останнім.

Якщо гарнітурі не вдалось з'єднатися з телефоном, який з нею використовувався останнім, вона зможе з'єднатися з іншими телефонами протягом приблизно 10 хвилин. Якщо гарнітурі не вдалось з'єднатися з жодним телефоном упродовж цього часу, вона автоматично вимкнеться.

■ Скидання установок гарнітури

Якщо навіть після перезарядки гарнітура не працює, Вам слід скинути її установки. Натисніть і потримайте клавішу збільшення гучності та вставте штекер зарядного пристрою у гніздо гарнітури (див. "Зарядження акумулятора" на стор. 8).

■ Пошук та усунення несправностей

Якщо не вдається з'єднати гарнітуру з телефоном, виконайте таку послідовність дій.

- Переконайтесь, що гарнітура заряджена, увімкнена, об'єднана у пару та приєднана до Вашого телефону.
- Переконайтесь, що в телефоні активовано функцію Bluetooth.
- Перевірте, чи відстань від гарнітури до телефону не перевищує 10 метрів та чи немає між гарнітурою та телефоном таких перешкод, як стіни або електронні пристрої.

4. Інформація про акумулятор

Ваш пристрій живиться від акумулятора, що перезаряджається. Повні робочі характеристики нового акумулятора досягаються лише після двох-трьох повних циклів заряджання і розряджання. Акумулятор можна заряджати та розряджати сотні разів, але при цьому він поступово зношується. Заряджайте акумулятор лише за допомогою ухвалених зарядних пристроїв Nokia, призначених для цього виробу.

Коли зарядний пристрій не використовується, вимкніть його з електричної розетки та від'єднайте від виробу. Не залишайте повністю заряджений акумулятор з'єднаним із зарядним пристроєм, оскільки надмірне зарядження скорочує строк служби акумулятора. Якщо повністю заряджений акумулятор не використовувати, він з часом розрядиться.

Користуйтеся акумулятором лише за прямим призначенням. Ніколи не користуйтеся пошкодженими акумуляторами або зарядними пристроями.

В разі тривалого знаходження в умовах високої або низької температури (наприклад, влітку в закритому автомобілі або в холодну зиму) ємність та строк служби акумулятора пристрою знижуються. Завжди намагайтеся тримати акумулятор при температурі від 15AC до 25AC (від 59AF до 77AF). Пристрій з дуже нагрітим чи дуже охолодженим акумулятором може тимчасово не працювати, навіть якщо акумулятор повністю заряджений. Робота акумулятора особливо обмежується при температурах значно нижче 0AC.

Не кидайте акумулятори у вогонь, оскільки вони можуть вибухнути. При пошкодженні акумулятори також можуть вибухнути. Утилізуйте акумулятори згідно з місцевими нормативними положеннями. Якщо це можливо, здайте, будь ласка, акумулятори на повторну переробку. Не викидайте акумулятори як побутове сміття.

Догляд та технічне обслуговування

Ваш пристрій є результатом спільної діяльності розробників та виконавців вищої кваліфікації і потребує обережного поводження. Наведені нижче рекомендації допоможуть Вам дотримуватись всіх вимог гарантійного обслуговування.

- Тримайте всі аксесуари та додатки в місцях, недоступних для малих дітей.
- Тримайте пристрій сухим. Атмосферні опади, волога та будь-які рідини містять мінерали, які призводять до корозії електронних схем. Якщо Ваш пристрій таки намок, дайте йому повністю висохнути.
- Не використовуйте та не зберігайте пристрій у запилених чи брудних місцях. Його рухомі частини та електронні компоненти можуть пошкодитися.
- Не зберігайте пристрій у місцях з високою температурою. Високі температури можуть скоротити термін служби електронних пристроїв, викликати пошкодження акумулятора та деформацію або розплавлення пластмас.
- Не зберігайте пристрій у холодних місцях. Коли пристрій нагрівається до своєї нормальної температури, всередині пристрою може з'явитися волога, яка може пошкодити електронні плати.
- Не кидайте, не бийте та не трусіть пристрій. Грубе поводження може призвести до поломки внутрішніх електронних плат і точної механіки.
- Не використовуйте для очистки пристрою їдкі хімікати, сильні миючі засоби та розчини.
- Не фарбуйте пристрій. Фарба може блокувати рухомі частини та порушити їх належне функціонування.

Всі наведені вище рекомендації однаково стосуються Вашого пристрою, акумулятора, зарядного пристрою та будь-якого додатка. Якщо будь-який пристрій не працює належним чином, віднесіть його до найближчого авторизованого сервісного центру для технічного обслуговування.