

plantronics®

ДОПОЛНИТЕЛЬНЫЕ СВЕДЕНИЯ

ML18™ и ML20™

Гарнитура Bluetooth®

ЗНАКОМСТВО

КНОПКА ВЫЗОВА

- **Принятие или завершение вызова** (1 касание)
- **Повторный набор** (2 касания)
- **Голосовой вызов на телефоне** (нажмите и удерживайте в течение 2 секунд, пока не услышите сигнал)
- **Восстановление утерянного подключения Bluetooth** (1 касание, если наушники не выполняют повторное подключение автоматически)
- **Активация режима сопряжения после начальной настройки** (удерживайте, пока световой индикатор не начнет мигать красным и синим)

ПЕРЕКЛЮЧАТЕЛЬ ПИТАНИЯ

- **Вкл.** (сдвиньте, чтобы была видна черная метка)
- **Выкл.** (сдвиньте, чтобы была видна красная метка)

ПОРТ ДЛЯ ЗАРЯДКИ МИКРО-USB

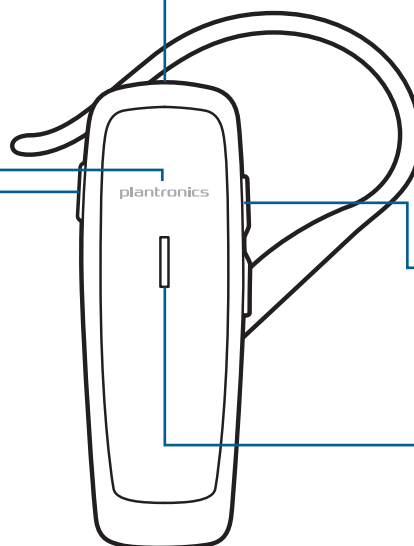
- **Зарядка:**
зарядка в течение 1 часа перед первым использованием 2 часа (для полной зарядки)
- **Не используйте наушники в процессе зарядки**

КНОПКА ГРОМКОСТИ

- **Настройки громкости** (1 касание для изменения на один уровень)

ИНДИКАТОР

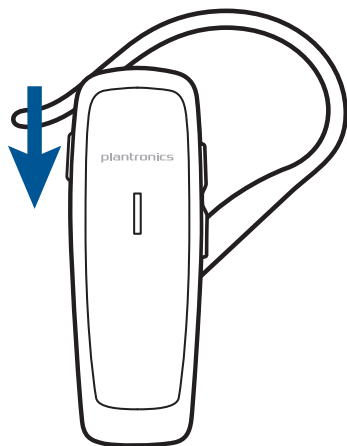
- **Зарядка** (постоянный красный)
- **Низкий заряд аккумулятора** (мигает красным 3 раза при включении)
- **Режим сопряжения** (мигает красным и синим)



Ваша гарнитура может немного отличаться от изображенной на рисунке, но будет работать, как описано.

Будьте осторожны! Перед использованием гарнитуры прочтите руководство по безопасной работе для получения важных сведений о безопасности, зарядке, аккумуляторе и нормативных требованиях.

ПОДКЛЮЧЕНИЕ К ТЕЛЕФОНУ



Сопряжение – это настроечный процесс "знакомства" гарнитуры и телефона. Перед первым использованием гарнитуры необходимо произвести ее сопряжение с включенным Bluetooth-совместимым телефоном.

1. ПОДГОТОВКА

Перед началом работы, после извлечения устройства из упаковочной коробки:

Включите гарнитуру. Световой индикатор мигает красным и синим, что указывает на режим сопряжения.

Сопряжение с новым телефоном:

Включите гарнитуру. Нажмите и удерживайте кнопку вызова до тех пор, пока индикатор не начнет мигать красным и синим.



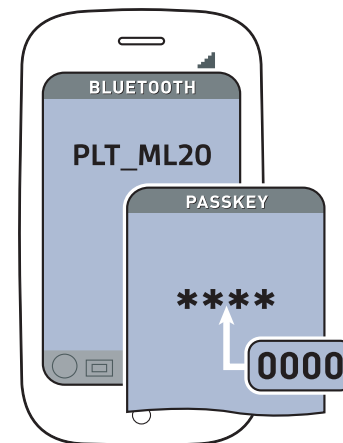
2. НАСТРОЙКА

Активируйте на телефоне функцию Bluetooth, а затем добавьте/выполните поиск/обнаружение новых устройств Bluetooth.

В телефонах предусматривается несколько меню на выбор:

iPhone: Настройки > Общие > Bluetooth > Вкл. (запускается поиск устройств)

Смартфоны Android™: Настройки > Беспроводные соединения и сети > Bluetooth: Вкл. > Поиск устройств.



3. ПОДКЛЮЧЕНИЕ

Выберите "PLT_ML18" или "PLT_ML20" из списка Bluetooth-совместимых устройств, отображаемых на экране телефона.

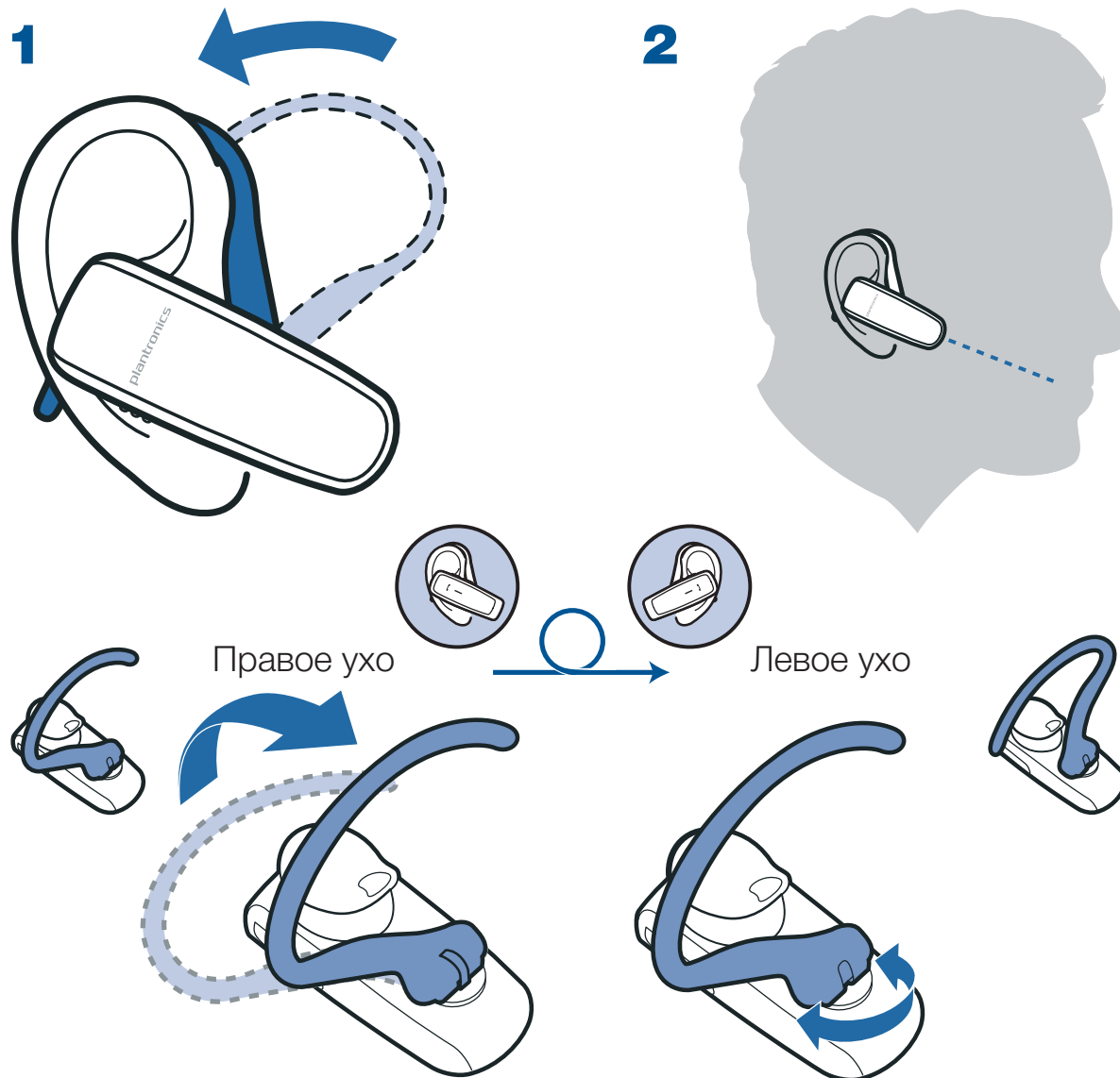
Если телефон запросит пароль, введите четыре нуля (0000). На экране цифры могут отображаться в виде звездочек (****).

На некоторых телефонах также требуется подтвердить подключение гарнитуры после сопряжения.

После успешного сопряжения/соединения индикатор гарнитуры перестанет мигать красным и синим светом.

Теперь можно выполнить вызов, используя клавиатуру телефона или функцию голосового набора.

ПОДХОДИТ ДЛЯ ЛЮБОГО УХА



СОВЕТЫ

Не отходите далеко от телефона

Дальность связи между телефоном и гарнитурой по технологии Bluetooth составляет 10 метров, при ее превышении качество звука падает и соединение разрывается.

Как восстановить прерванное соединение

Гарнитура пытается восстановить разорванное соединение. Если ей это не удастся, нажмите кнопку вызова один раз или вручную подключите гарнитуру с помощью меню устройств Bluetooth на телефоне.

Голосовые уведомления (только на английском языке)

Гарнитура автоматически передает различные голосовые уведомления, в том числе:

- Питание вкл./выкл (power on/off)
- Высокий, средний, низкий заряд аккумулятора или необходимость зарядки (battery high, medium, low or recharge)
- Идет процесс сопряжения, сопряжение завершено, сопряжение не выполнено (pairing in process, successful or incomplete)
- Телефон подключен/подключение разорвано (connected or lost connection (to phone))

ХАРАКТЕРИСТИКИ

Время работы в режиме разговора	До 11 часов
Время работы в режиме ожидания	До 16 дней
Рабочее расстояние (дальность)	До 10 метров, Класс II
Вес гарнитуры	11 грамм
Разъем для подзарядки	Micro USB
Тип источника питания	Зарядный, незаменяемый, литий-ионный, полимерный
Время зарядки (максимум)	2 часа для полной зарядки
Требования к электропитанию	5 В постоянного тока, 180 мА
Bluetooth версии	Bluetooth v3.0
Профили Bluetooth	Профиль Hands-free (HFP) 1.5 и Headset (HSP) 1.1
Рабочая температура	0 ... 40 °C
Температура хранения	0 ... 40 °C
Температура зарядки	0 ... 40 °C

ТРЕБУЕТСЯ ПОМОЩЬ?

en

Plantronics Ltd
Royal Wootton Bassett, UK
Tel: 0800 410014

ar

منطقة الشرق الأوسط
لمزيد من المعلومات:
+44 (0)1793 842443*

cs

Czech Republic
+44 (0)1793 842443*

da

Danmark
Tel: 80 88 46 10

de

Plantronics GmbH
Köln, Deutschland
Kundenservice:
Deutschland 0800 9323 400
Österreich 0800 242 500
Schweiz 0800 932 340

el

Για περισσότερες
πληροφορίες:
+44 (0)1793 842443*

es

Plantronics Iberia, S.L.
Madrid, España
Tel: 902 41 51 91

fi

Finland
Tel: 0800 117095

fr

Plantronics Sarl
Noisy-le-Grand
France
Tel: 0800 945770

ga

Plantronics BV
Regus House
Harcourt Centre
Harcourt Road
Dublin 2, Ireland
Service ROI: 1800 551 896

he

למידע נוסף, בקר באתר:
+44 (0)1793 842443*

hu

További információk:
+44 (0)1793 842443*

it

Plantronics Acoustics
Italia Srl, Milano, Italia
Numero Verde: 800 950934

nl

Plantronics B.V.
Hoofddorp, Nederland
NL 0800 7526876
BE 0800 39202
LUX 800 24870

no

Norge
Tel: 80011336

pl

Aby uzyskać więcej informacji:
+44 (0)1793 842443*

pt

Portugal
Tel: 0800 84 45 17

ro

Pentru informații
+44 (0)1793 842443*

ru

Дополнительная
информация:
8-800-200-79-92
+44 (0)1793 842443*

sv

Sverige
Tel: 0200 21 46 81

tr

Daha fazla bilgi için:
+44 (0)1793 842443*

*На английском языке

plantronics.com/support

ТРЕБУЕТСЯ ПОМОЩЬ?

Информацию о безопасности

см. в отдельном буклете "Инструкции по безопасности"

Сведения об ограниченной гарантии сроком на 2 года:

plantronics.com/warranty

Plantronics B.V.
Scorpius 140
2132 LR Hoofddorp
Netherlands
plantronics.com

© Plantronics, Inc., 2012. Все права защищены. Bluetooth является зарегистрированным товарным знаком Bluetooth SIG, Inc. и используется компанией Plantronics по лицензии. Все остальные торговые марки являются собственностью соответствующих компаний. США Заявки на патент.
pn88903-24 (07-12)



EEE Yönetmeliğine Uygundur