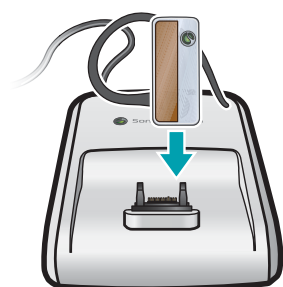


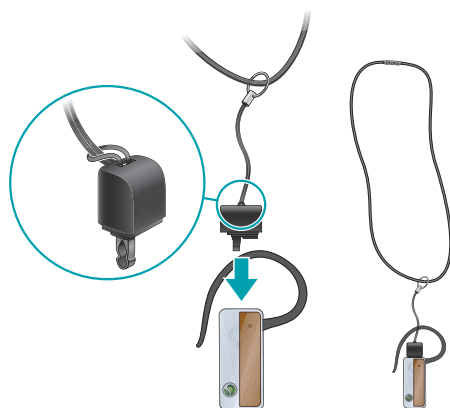
User guide

English
Español
Français
Deutsch

3



5



1

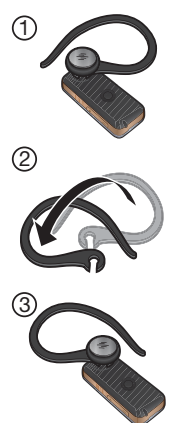
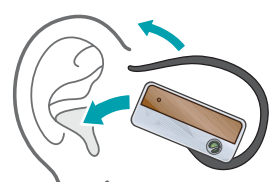


Call handling key
Tecla de gestión de llamadas

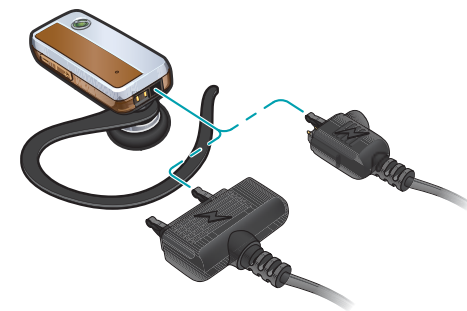
Volume keys
Teclas de volumen

Earspeaker Auricular
Indicator light Indicador luminoso
Microphone Micrófono
Power key Tecla de encendido

4



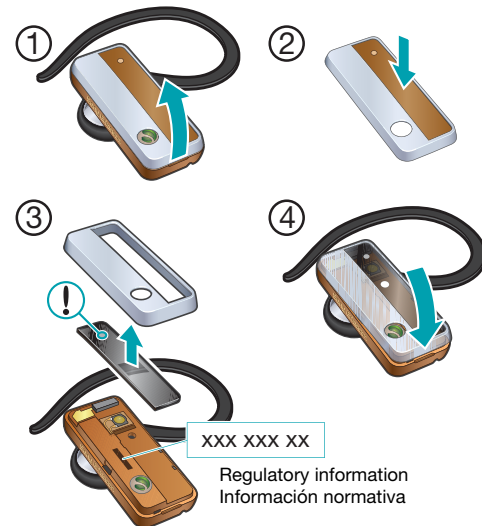
2



First time charging: about 8 hours
Normal charging: about 2 hours
Primera carga: aproximadamente 8 horas
Carga normal: aproximadamente 2 horas

Charging Carga
 Fully charged Completamente cargado

Battery needs charging Debe cargar la batería



Regulatory information
Información normativa
XXX XXX XX

English

The Bluetooth™ headset HBH-PV720 can be connected to any device with Bluetooth wireless technology that supports the handsfree or headset profile. This User guide focuses on use with a Sony Ericsson mobile phone.

Charging the headset

Before using the HBH-PV720 for the first time, charge it with, for example, the supplied charger or your phone charger, see figure 2. For compatible chargers, see figure 3.

Turning on and off the headset

To turn on the headset

- Press the power key (see figure 1). The indicator light shows a steady green light (if the light is red, the headset needs charging). After 3 seconds, the light turns off and the headset stays on.

To turn off the headset

- Press and hold down the power key until the indicator light shows a steady green light (if the light is red, the headset needs charging). After 2 seconds, the light fades and the headset turns off.

Pairing the headset

Before you can use the headset it has to be paired once with your phone. After a successful pairing, the headset automatically connects to the phone when it is turned on and within range.

Note: When you put the headset in pairing mode, do not press the call handling key together with the power key.

To pair the headset with your phone

- Turn on the Bluetooth function in the phone. For instructions, see the phone User guide.
- Place the phone within 20 cm (8 inches) of the headset.
- Turn on the headset. The first time you do so, the headset automatically enters pairing mode and tries to pair with your phone (auto pairing).

Note: If auto pairing is not supported by your phone, or not successful, follow the two first steps above and turn on the headset. Then add the headset to your phone as described in your phone User guide. The passcode is 0000.

To pair the headset with another phone

- Turn on the Bluetooth function in the phone. For instructions, see the phone User guide.
- Place the phone within 20 cm (8 inches) of the headset.
- Turn off the headset if it is turned on. Press and hold down the power key until the indicator light flashes red and green alternately.
- Press Yes when Add device? appears in the phone. If required, the passcode is 0000. The headset beeps and flashes green when successfully paired.

Putting on the headset

Slide the ear hook behind your ear and point the microphone toward your mouth. For left ear use, change the position of the ear hook as instructed in figure 4.

Calling

When you have paired the headset with your phone, you can make and receive calls as long as the headset is turned on.

Solid objects, walls and a greater distance than 5 metres (16.5 feet) can affect the sound quality negatively. For best performance, wear the headset and the phone on the same side of your body.

To make a call

- Use the phone keys to dial the number as normal. The call is automatically activated in the headset.

To end a call

- Press the call handling key briefly.

To answer a call

- Press the call handling key briefly.

To reject a call

- Press and hold down the call handling key until you hear a short beep (after 2 seconds).

To redial the last number

- Double-click the call handling key.

To answer a second call

- Press the call handling key. The ongoing call is put on hold.

To switch between two calls

- Press and hold down the call handling key until you hear a beep.

To turn off the microphone (mute)

- Press both volume keys simultaneously. Mute is indicated with a beeping sound. Repeat to turn on the microphone again.

Adjusting volume

To adjust the ring volume

- When you are not making a call, or when the phone is ringing, press a volume key.

To adjust the speaker volume

- During a call, press a volume key.

Calling using voice commands

Voice commands can be useful when you are using the headset and the phone is not close to you. For more information on voice commands, see your phone User guide.

To make a call using voice commands

- Press the call handling key briefly, wait for a beep and say your command.

Note: Make sure voice commands are enabled and recorded in your phone before you use them.

Transferring sound

To transfer sound from the phone to the headset

- During a call, press the call handling key briefly. The sound is transferred to the headset.

To transfer sound from the headset to the phone

- See the phone User guide.

Battery

A new, or infrequently used, battery could have reduced capacity. It may need to be recharged a number of times. When the battery needs charging, the indicator light flashes red and you hear a low beep. If you do not charge the headset, it automatically turns off.

To check the battery status

- Press the power key briefly:
 - steady green light plus one green flash – the battery needs charging soon
 - steady green light plus two green flashes – the battery is half full
 - steady green light plus three green flashes – the battery is fully charged

Resetting the headset

To reset the headset

- Turn off the headset.
- Press and hold down the power key until the indicator light flashes red and green alternately.
- Press and hold down the power key and the call handling key simultaneously until the headset turns off.
- Pair the headset with the phone in the same way as you paired it the first time.

Español

El auricular Bluetooth™ HBH-PV720 puede conectarse a cualquier dispositivo que disponga de tecnología inalámbrica Bluetooth y que admita perfiles de manos libres o de auricular. Esta guía del usuario se centra en la utilización del dispositivo con un teléfono móvil de Sony Ericsson.

Carga del auricular

Antes de utilizar el auricular HBH-PV720 por primera vez, cárguelo, por ejemplo, con el cargador suministrado o con el de su teléfono (véase la ilustración 2). Para cargadores compatibles, véase la ilustración 3.

Encendido y apagado del auricular

Para encender el auricular

- Pulse brevemente la tecla de encendido (consulte la figura 1). El indicador luminoso muestra una luz verde fija (si es roja significa que hay que cargar el auricular). Al cabo de 3 segundos, la luz se apaga y el auricular se queda encendido.

Para apagar el auricular

- Mantenga pulsada la tecla de encendido hasta que el indicador luminoso muestre una luz verde fija (si es roja significa que hay que cargar el auricular). Al cabo de 2 segundos, la luz y el auricular se apagan.

Asociación del auricular

Antes de utilizar el auricular, debe asociarlo una vez con su teléfono. Después de asociarlo correctamente, el auricular se conecta al teléfono de forma automática al encenderlo, siempre que tenga cobertura.

Nota: Cuando ponga el auricular en modo asociación, no pulse la tecla de gestión de llamadas al mismo tiempo que la tecla de encendido.

Para asociar el auricular con el teléfono

- Active la función Bluetooth en el teléfono. Consulte las instrucciones pertinentes en la Guía del usuario del teléfono.
- Coloque el teléfono a 20 cm (8 pulgadas) del auricular.
- Encienda el auricular. La primera vez que lo haga, entrará automáticamente en el modo asociación e intentará asociarse con el teléfono (asociación automática).

Nota: Si su teléfono no admite la asociación automática o no consigue asociarlo correctamente, siga los dos primeros pasos indicados anteriormente y enciéndalo. A continuación, añada el auricular a su teléfono siguiendo las instrucciones de la Guía del usuario del teléfono. El código de acceso es el 0000.

Para asociar el auricular con otro teléfono

- Active la función Bluetooth en el teléfono. Consulte las instrucciones pertinentes en la Guía del usuario del teléfono.
- Coloque el teléfono a 20 cm (8 pulgadas) del auricular.
- Si el auricular está encendido, apáguelo. Mantenga pulsado la tecla de encendido hasta que el indicador parpadee en rojo y verde, alternativamente.
- Pulse Sí para contestar a la pregunta ¿Añadir dispositivo? que aparece en el teléfono. Puede que necesite introducir el código de acceso, que es el 0000. El auricular emite un pitido y parpadea en color verde cuando se asocia correctamente.

Colocación del auricular

Colóquese el enganche para la oreja detrás de ésta y oriente el micrófono hacia su boca. Para colocarlo en la oreja izquierda, cambie la posición del enganche tal y como se ilustra en la figura 4.

Llamadas

Después de asociar el auricular con el teléfono, podrá realizar y recibir llamadas mientras el auricular esté encendido.

Los objetos sólidos, las paredes y las distancias superiores a 5 metros (16,5 pies) pueden deteriorar la calidad del sonido. Para optimizar el rendimiento, lleve el auricular y el teléfono en el mismo lado del cuerpo.

Para realizar una llamada

- Utilice las teclas del teléfono para marcar el número normalmente. La llamada se activará automáticamente en el auricular.

Para finalizar una llamada

- Pulse brevemente la tecla de gestión de llamadas.

Para responder a una llamada

- Pulse brevemente la tecla de gestión de llamadas.

Para rechazar una llamada

- Mantenga pulsada la tecla de gestión de llamadas hasta que oiga un breve pitido (al cabo de 2 segundos).

Para volver marcar el último número

- Haga doble clic en la tecla de gestión de llamadas.

Para responder a una segunda llamada

- Pulse la tecla de gestión de llamadas. La llamada en curso quedará en espera.

Para cambiar entre las dos llamadas

- Mantenga pulsada la tecla de gestión de llamadas hasta que oiga un pitido.

Para apagar el micrófono (silencio)

- Pulse simultáneamente las dos teclas de volumen. Un pitido indica que el micrófono se ha silenciado. Repítalo para volver a encender el micrófono.

Ajuste del volumen

Para ajustar el volumen del timbre de llamada

- Cuando no esté hablando por teléfono, o cuando éste esté sonando, pulse la tecla de volumen.

Para ajustar el volumen del altavoz

- Mientras habla por teléfono, pulse la tecla de volumen.

Llamadas mediante comandos de voz

Los comandos de voz pueden resultar muy útiles cuando utiliza un auricular y no tiene el teléfono cerca. Para ampliar información sobre los comandos de voz, consulte la Guía del usuario del teléfono.

Para realizar llamadas mediante comandos de voz

- Pulse brevemente la tecla de gestión de llamadas, espere a que suene un pitido y diga el comando.

Nota: Compruebe que los comandos de voz estén activados y que se hayan grabado en el teléfono antes de utilizarlos.

Transferencia de sonido

Transferir el sonido del teléfono al auricular

- Mientras habla por teléfono, pulse brevemente la tecla de gestión de llamadas. El sonido se transfiere al auricular.

Transferir el sonido del teléfono al auricular

- Consulte la Guía del usuario del teléfono.

Batería

Las baterías nuevas o poco utilizadas pueden tener una capacidad reducida. Es posible que deba recargarla varias veces.

Cuando sea necesario cargar la batería, el indicador luminoso parpadeará en rojo y se oirá un leve pitido. Si no carga el auricular, se apagará automáticamente.

Para comprobar el estado de la batería

- Pulse brevemente la tecla de encendido:
 - luz verde fija más un parpadeo verde: es necesario cargar pronto la batería
 - luz verde fija más dos parpadeos verdes: la batería está medio cargada
 - luz verde fija más tres parpadeos verdes: la batería está totalmente cargada

Reinicio del auricular

Para reiniciar el auricular

- Apague el auricular.
- Mantenga pulsada la tecla de encendido hasta que el indicador parpadee en rojo y verde, alternativamente.
- Mantenga pulsadas simultáneamente la tecla de encendido y la de gestión de llamadas hasta que el auricular se apague.
- Asocie el auricular con el teléfono siguiendo el mismo proceso que cuando lo asoció por primera vez.

Bluetooth™ Headset HBH-PV720



User guide Guía del usuario Guide de l'utilisateur Bedienungsanleitung

Sony Ericsson HBH-PV720

This User guide is published by Sony Ericsson Mobile Communications AB, without any warranty. Improvements and changes to this User guide necessitated by typographical errors, inaccuracies of current information, or improvements to programs and/or equipment, may be made by Sony Ericsson Mobile Communications AB at any time and without notice. Such changes will, however, be incorporated into new editions of this User guide. All rights reserved.

©Sony Ericsson Mobile Communications AB, 2008

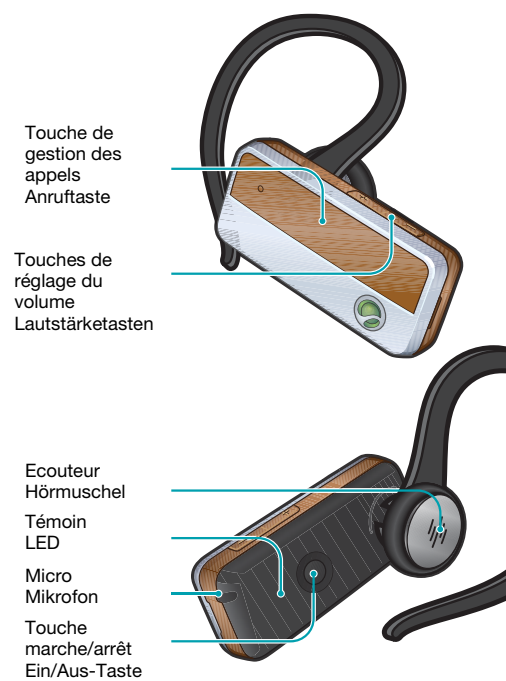
Publication number: 1211-9294.1

Some of the services in this User guide are not supported by all networks. This also applies to the GSM International Emergency Number 112. Contact your network operator or service provider if you are in doubt whether you can use a particular service.

The Bluetooth word mark and logos are owned by the Bluetooth SIG, Inc. and any use of such marks by Sony Ericsson is under license. Sony and WALKMAN are trademarks or registered trademarks of Sony Corporation. Ericsson is a trademark or registered trademark of Telefonaktiebolaget LM Ericsson.

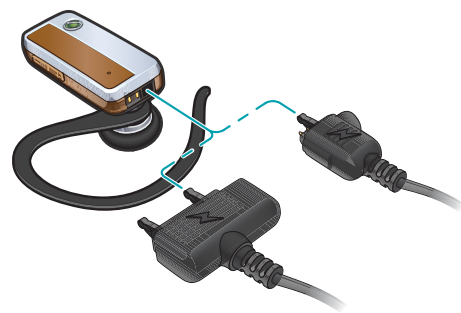
This product is leadfree and halogenfree.

1



Sony Ericsson Mobile Communications AB
SE-221 88 Lund, Sweden
1211-9294.1
Printed in XXXXX

2



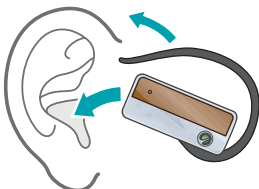
Premier chargement : environ 8 heures
Chargement normal : environ 2 heures
Erstes Laden: ca. 8 Stunden
Normales Laden: ca. 2 Stunden



3



4



Français

L'oreillette Bluetooth™ HBH-PV720 peut être reliée à tout périphérique doté de la technologie sans fil Bluetooth prenant en charge le profil Mains libres ou Oreillette. Ce Guide de l'utilisateur s'attache plus particulièrement à une utilisation avec un téléphone mobile Sony Ericsson.

Chargement de l'oreillette

Avant d'utiliser la HBH-PV720 pour la première fois, chargez-la à l'aide du chargeur fourni ou du chargeur de votre téléphone, voir la figure 2. Pour connaître les chargeurs compatibles, voir la figure 3.

Mise sous et hors tension de l'oreillette

Pour mettre l'oreillette sous tension

- Appuyez sur la touche marche/arrêt (voir figure 1). Le voyant s'allume en vert continu (si le voyant est rouge, l'oreillette doit être rechargée). Après 3 secondes, le voyant s'éteint et l'oreillette reste sous tension.

Pour mettre l'oreillette hors tension

- Maintenez enfoncée la touche marche/arrêt jusqu'à ce que le voyant reste allumé en vert (si le voyant est rouge, l'oreillette doit être rechargée). Après 2 secondes, le voyant s'estompe et l'oreillette se met hors tension.

Jumelage de l'oreillette

Pour pouvoir utiliser l'oreillette, vous devez la jumeler avec votre téléphone. Une fois le jumelage terminé, l'oreillette se connecte automatiquement au téléphone dès sa mise sous tension pour autant qu'il soit à portée de celle-ci.

Remarque : Lorsque vous placez l'oreillette en mode de jumelage, n'appuyez pas sur la touche de gestion des appels en même temps que sur la touche marche/arrêt.

Pour jumeler l'oreillette avec votre téléphone

- Activez la fonction Bluetooth sur le téléphone. Pour obtenir des instructions, reportez-vous au Guide d'utilisation du téléphone.
- Placez le téléphone à moins de 20 cm (8 pouces) de l'oreillette.
- Mettez l'oreillette sous tension. La première fois, l'oreillette passe automatiquement en mode de jumelage et essaie de se jumeler avec votre téléphone (jumelage automatique).

Remarque : Si votre téléphone ne prend pas en charge le jumelage automatique, ou s'il n'aboutit pas, exécutez les deux premières étapes ci-dessus et mettez l'oreillette sous tension. Ensuite, ajoutez l'oreillette à votre téléphone de la manière décrite dans le Guide d'utilisation de votre téléphone. Le code d'accès est 0000.

Pour jumeler l'oreillette avec un autre téléphone

- Activez la fonction Bluetooth sur le téléphone. Pour obtenir des instructions, reportez-vous au Guide d'utilisation du téléphone.
- Placez le téléphone à moins de 20 cm (8 pouces) de l'oreillette.
- Si l'oreillette est sous tension, mettez-la hors tension. Maintenez enfoncée la touche marche/arrêt jusqu'à ce que le voyant clignote alternativement en rouge et vert.
- Appuyez sur Oui lorsque Ajouter un dispositif ? apparaît sur le téléphone. Le cas échéant, le code d'accès est 0000. Une fois le jumelage réussi, l'oreillette émet un bip et clignote en vert.

Port de l'oreillette

Glissez le contour d'oreille derrière l'oreille et dirigez le micro vers la bouche. Si vous l'utilisez dans l'oreille gauche, modifiez la position du contour d'oreille de la manière indiquée à la figure 4.

Appel

Quand vous avez jumelé l'oreillette avec le téléphone, vous pouvez émettre et recevoir des appels aussi longtemps qu'elle reste sous tension.

Les objets solides, les murs et l'éloignement de plus de 5 m (16,5 pieds) peuvent nuire à la qualité du son. Pour des performances optimales, portez l'oreillette du même côté du corps que le téléphone.

Pour émettre un appel

- Composez le numéro normalement à l'aide des touches du téléphone. L'appel est automatiquement activé dans l'oreillette.

Pour terminer un appel

- Appuyez brièvement sur la touche de gestion des appels.

Pour répondre à un appel

- Appuyez brièvement sur la touche de gestion des appels.

Pour rejeter un appel

- Maintenez enfoncée la touche de gestion des appels jusqu'à ce que vous entendiez un bip court (après 2 secondes).

Pour recomposer le dernier numéro appelé

- Double-cliquez sur la touche de gestion des appels.

Pour répondre à un deuxième appel

- Appuyez sur la touche de gestion des appels. L'appel en cours est mis en attente.

Pour permuter deux appels

- Maintenez enfoncée la touche de gestion des appels jusqu'à ce que vous entendiez un bip.

Pour désactiver le micro

- Appuyez simultanément sur les deux touches de volume. La coupure du son est indiquée par un bip. Répétez l'opération pour réactiver le micro.

Réglage du volume

Pour régler le volume de la sonnerie

- Lorsque vous n'émettez aucun appel ou lorsque le téléphone sonne, appuyez sur une touche de volume.

Pour régler le volume du haut-parleur

- Pendant un appel, appuyez sur une touche de volume.

Appel à l'aide des commandes vocales

Les commandes vocales peuvent s'avérer utiles lorsque vous utilisez l'oreillette et que le téléphone ne se trouve pas à proximité. Pour plus d'informations sur les commandes vocales, reportez-vous au Guide d'utilisation de votre téléphone.

Pour émettre un appel à l'aide des commandes vocales

- Appuyez brièvement sur la touche de gestion des appels, attendez le bip et prononcez votre commande.

Remarque : Assurez-vous que les commandes vocales sont activées et enregistrées dans le téléphone avant de les utiliser.

Transfert du son

Pour transférer le son du téléphone vers l'oreillette

- Pendant un appel, appuyez brièvement sur la touche de gestion des appels. Le son est automatiquement transféré vers l'oreillette.

Pour transférer le son de l'oreillette vers le téléphone

- Reportez-vous au Guide d'utilisation de téléphone.

Batterie

Une batterie neuve ou qui n'a pas été utilisée régulièrement peut présenter une capacité réduite. Il se peut que vous deviez la recharger plusieurs fois.

Lorsque la batterie doit être rechargée, le voyant clignote en rouge et un faible bip retentit. Si vous ne rechargez pas l'oreillette, elle s'éteint automatiquement.

Pour vérifier l'état de la batterie

- Appuyez brièvement sur la touche marche/arrêt :
 - voyant vert plus un clignotement vert : la batterie doit être rapidement rechargée ;
 - voyant vert plus deux clignotements verts : la batterie est à moitié chargée ;
 - voyant vert plus trois clignotements verts : la batterie est complètement chargée.

Réinitialisation de l'oreillette

Pour réinitialiser l'oreillette

- Mettez l'oreillette hors tension.
- Maintenez enfoncée la touche marche/arrêt jusqu'à ce que le voyant alternativement clignote en rouge et vert.
- Maintenez enfoncées simultanément la touche marche/arrêt et la touche de gestion des appels jusqu'à ce que l'oreillette s'éteigne.
- Jumelez l'oreillette avec le téléphone de la même manière que lors du jumelage initial.

Deutsch

Das Bluetooth™-Headset HBH-PV720 kann an jedes Gerät angeschlossen werden, das mit der Funktechnik Bluetooth ausgestattet ist und das Profil „Handsfree“ oder „Headset“ unterstützt. Diese Bedienungsanleitung konzentriert sich auf die Benutzung mit einem Mobiltelefon von Sony Ericsson.

Laden des Headsets

Laden Sie das HBH-PV720, bevor Sie es erstmals benutzen, z. B. mit dem mitgelieferten Ladegerät oder dem Ladegerät Ihres Telefons (siehe Abbildung 2). Abbildung 3 zeigt kompatible Ladegeräte.

Headset ein- und ausschalten

So schalten Sie das Headset ein:

- Drücken und halten Sie die Ein/Aus-Taste (siehe Abbildung 1). Die LED leuchtet grün (wenn sie rot leuchtet, muss das Headset geladen werden). Nach 3 Sekunden erlischt die LED, das Headset bleibt aber eingeschaltet.

So schalten Sie das Headset aus:

- Drücken und halten Sie die Ein/Aus-Taste, bis die LED grün leuchtet (wenn die LED rot leuchtet, muss das Headset geladen werden). Nach 2 Sekunden erlischt das Licht und das Headset wird ausgeschaltet.

Koppeln des Headsets

Bevor Sie das Headset benutzen können, muss es einmal mit dem Telefon gekoppelt werden. Nach dem Koppeln stellt das Headset automatisch die Verbindung zum Telefon her, wenn es eingeschaltet wird und sich in Reichweite befindet.

Hinweis: Drücken Sie die Anruftaste nicht zusammen mit der Ein/Aus-Taste, wenn Sie den Kopplungsmodus des Headsets aktivieren.

So koppeln Sie das Headset mit dem Telefon:

- Schalten Sie die Bluetooth-Funktion im Telefon ein. Anweisungen enthält die Bedienungsanleitung des Telefons.
- Bringen Sie das Telefon in eine Entfernung von maximal 20 cm (8 Zoll) zum Headset.
- Schalten Sie das Headset ein. Beim ersten Einschalten wird automatisch der Kopplungsmodus des Headsets aktiviert, um die Kopplung mit einem Telefon durchzuführen (automatisches Koppeln).

Hinweis: Unterstützt Ihr Telefon das automatische Koppeln nicht oder schlägt das Koppeln fehl, führen Sie die oben beschriebenen ersten beiden Schritte durch und schalten Sie das Headset ein. Koppeln Sie das Headset unter Verwendung der Telefon-Bedienungsanleitung mit dem Telefon. Die Kennung lautet 0000.

So koppeln Sie das Headset mit einem anderen Telefon:

- Schalten Sie die Bluetooth-Funktion im Telefon ein. Anweisungen enthält die Bedienungsanleitung des Telefons.
- Bringen Sie das Telefon in eine Entfernung von maximal 20 cm (8 Zoll) zum Headset.
- Das Headset muss eingeschaltet sein. Drücken und halten Sie die Ein/Aus-Taste, bis die LED rot und grün blinkt.
- Drücken Sie Ja, sobald die Frage Gerät hinzufügen? auf dem Telefonbildschirm angezeigt wird. Das ggf. angeforderte Kennwort des Headsets lautet 0000. Das Headset gibt einen Signalton aus und die LED blinkt grün, wenn das Koppeln erfolgreich abgeschlossen wurde.

Headset aufsetzen

Schieben Sie den Ohrbügel hinter Ihr Ohr und richten Sie das Mikrofon auf Ihren Mund. Sie können das Headset links tragen, indem Sie die Position des Ohrbügels wie in Abbildung 4 gezeigt ändern.

Anrufen

Nachdem Sie das Headset mit dem Telefon gekoppelt haben, können Sie bei eingeschaltetem Headset Anrufe tätigen und annehmen.

Objekte, Wände sowie Entfernungen von mehr als 5 m (16,5 Fuß) können die Klangqualität beeinträchtigen. Optimale Resultate erzielen Sie, indem Sie das Headset auf derselben Körperseite wie das Telefon tragen.

So tätigen Sie einen Anruf:

- Wählen Sie die Rufnummer wie gewohnt mit den Telefonastern. Der Anruf wird automatisch zum Headset übertragen.

So beenden Sie einen Anruf:

- Drücken Sie kurz die Anruftaste.

So nehmen Sie einen Anruf an:

- Drücken Sie kurz die Anruftaste.

So weisen Sie einen Anruf ab:

- Drücken und halten Sie die Anruftaste, bis Sie einen Signalton hören (nach 2 Sekunden).

So wiederholen Sie das Wählen der letzten Rufnummer:

- Drücken Sie die Anruftaste zweimal.

So nehmen Sie einen zweiten Anruf an:

- Drücken Sie die Anruftaste. Der aktive Anruf wird auf Halteposition gesetzt.

So schalten Sie zwischen den beiden Anrufen um:

- Drücken und halten Sie die Anruftaste, bis Sie einen Signalton hören.

So schalten Sie das Mikrofon aus:

- Drücken Sie beide Lautstärketasten gleichzeitig. Die Stummschaltung wird mit einem Signalton gemeldet. Wiederholen Sie dies, um das Mikrofon wieder einzuschalten.

Einstellen der Lautstärke

So stellen Sie die Ruftonlautstärke ein:

- Drücken Sie eine Lautstärketaste, während Sie nicht telefonieren bzw. das Telefon klingelt.

So stellen Sie die Lautstärke des Lautsprechers ein:

- Drücken Sie während eines Telefonats eine Lautstärketaste.

Telefonieren mit Sprachbefehlen

Sprachbefehle sind hilfreich, wenn Sie ein Headset benutzen und das Telefon nicht zur Hand haben. Weitere Informationen zu Sprachbefehlen enthält die Bedienungsanleitung des Telefons.

So tätigen Sie Anrufe sprachgesteuert:

- Drücken Sie kurz die Anruftaste, warten Sie auf einen Signalton und sprechen Sie den Befehl.

Hinweis: Sie müssen die Sprachbefehlsfunktion im Telefon aktivieren und Sprachbefehle aufnehmen, damit Sie die Funktion nutzen können.

Tonübertragung

So übertragen Sie den Ton vom Telefon zum Headset:

- Drücken Sie während eines Telefonats kurz die Anruftaste. Der Ton wird zum Headset übertragen.

So übertragen Sie den Ton vom Headset zum Telefon:

- Beachten Sie die Bedienungsanleitung des Telefons.

Akku

Ein nur wenig benutzter oder neuer Akku kann eine reduzierte Kapazität aufweisen. Er muss dann mehrmals ge- und entladen werden.

Wenn der Akku geladen werden muss, blinkt die LED rot und es wird ein tiefer Signalton ausgegeben. Wenn Sie das Headset nicht laden, wird es automatisch ausgeschaltet.

So prüfen Sie den Akkustatus:

- Drücken Sie kurz die Ein/Aus-Taste:
 - LED leuchtet grün und blinkt einmal grün – Akku muss bald geladen werden.
 - LED blinkt zweimal grün – Akku ist halb voll.
 - LED leuchtet grün und blinkt dreimal grün – Akku ist geladen.

Zurücksetzen des Headsets

So setzen Sie das Headset zurück:

- Schalten Sie das Headset aus.
- Drücken und halten Sie die Ein/Aus-Taste, bis die LED rot und grün blinkt.
- Drücken und halten Sie gleichzeitig die Ein/Aus-Taste und die Anruftaste, bis sich das Headset ausschaltet.
- Koppeln Sie das Headset wie beim ersten Mal mit dem Telefon.