

Портативный MP3 плеер

ДИКТОФОН / FM РАДИО / ВНЕШНЯЯ ПАМЯТЬ USB



NMP-280

Руководство пользователя

Введение

Благодарим Вас за приобретение MP3 плеера NexX!

Это универсальный MP3 плеер позволит Вам удобно и просто слушать цифровую музыку. Высококачественные функции записи голоса могут использоваться для записи лекций, интервью или совещаний.

Соблюдение авторских прав

Вы должны знать, что распространение файлов MP3 без разрешения владельца авторских прав противозаконно. NexX Digital и ассоциированные компании не несут ответственности за такие действия пользователя.

Информация о безопасном использовании

Руководство пользователя предостерегает пользователей от внесения изменений в конструкцию устройства, которые явно не входят в полномочия пользователя по использованию оборудования.

Имейте в виду, что модификации, не разрешенные специально изготовителем, могут лишить пользователей права использовать это устройство.

NexX Digital не несет ответственности за какие-либо ошибки или опущения в этом документе и имеет право на изменение информации, содержащейся в этом документе, без предварительного уведомления.

Содержание

Введение	2
Содержание	3
Технические характеристики	5
Комплект поставки	6
Спецификации	7
Меры предосторожности	8
Безопасное хранение	8
Безопасное использование	8
Внешний вид плеера	10
Зарядка плеера	11
Подключение к компьютеру	12
Минимальные требования к системе	12
Подключение	12
Установка драйвера для Windows 98SE	13
Копирование файлов	16
Форматирование памяти плеера	18
Отключение	18
Управление плеером	19
Включение плеера	19
Выключение плеера	19
Регулировка громкости	19
Блокировка кнопок	19
Использование меню	20
Воспроизведение видео	22
Конвертирование файлов видео	22
Радио	27
Поиск станций	27
Запись радио	28
Просмотр фотографий	29
Просмотр	29
Чтение текстов	30
Чтение	30
Закладки	30
Игра	31
Диктофон	32
Настройка функций плеера	33
Music – Воспроизведение музыки	33
Radio – Радио	34

Recording - Запись	34
Display - Экран	34
System - Система	35
Обновление прошивки	36
Установка программы обновления прошивки	36
Обновление	40
Устранение неисправностей	42

Технические характеристики

Этот плеер относится к новому поколению плееров, имеющих возможность воспроизведения музыкальных файлов MP3 и WMA, видео-файлов AVI, запись голоса и радиопередач. Также вы можете просматривать фотографии на экране плеера и использовать его в качестве съемного запоминающего устройства USB.

Плеер NMP-280 практичен и использует новейшие технологии. Ниже перечислены основные характеристики и возможности плеера:

Поддерживаемые звуковые форматы - MP3, WMA

Плеер может воспроизводить видео в формате AVI

Возможность просмотра изображений в формате JPG на экране плеера

Возможность чтения текстовых файлов на экране плеера

Диктофон позволяет делать звуковые записи с микрофона и радио

Встроенный динамик

Разъем карт памяти T- Flash

Подключение к компьютеру по высокоскоростному интерфейсу USB 2.0

Игра Тетрис

Возможность установки новейших версий прошивки с сайта www.nexxdigital.ru

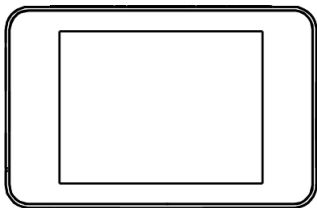
Отображение названия песни и исполнителя

FM радио приемник

Возможность использования в качестве съемного USB запоминающего устройства

Комплект поставки

Проверьте комплект поставки плеера. Если Ваш комплект неполный – обратитесь к продавцу.



Плеер



Наушники



Ремешок



Кабель USB



**Диск с
программами**



**Руководство
пользователя**

Спецификации

Модель	NMP-280	
Внутренняя память	До 8 Гб	
Внешняя память	Карта памяти T - Flash	
Поддерживаемые форматы	Звук	MP3, WMA
	Видео	AVI
	Фото	JPG
	Текст	TXT
Дисплей	Цветной TFT, 2.83", 320x240, 65.000 цветов, QVGA	
Выходная мощность	Наушники 15 мВт x 2 канала, динамик 350 мВт	
Питание	Литий-полимерная батарея. Время зарядки примерно 3 часа. Время воспроизведения: музыка - 15 часов, видео – 4 часа.	
Интерфейс	USB 2.0	
Габариты	88 x 57 x 12 мм	

Производитель оставляет за собой право на изменение характеристик устройства и комплекта поставки без предварительного уведомления.

Файлы с фильмами и изображениями нужно конвертировать при помощи отдельной программы ПК, чтобы их можно было использовать в этом плеере.

Меры предосторожности

Это руководство содержит важную информацию о безопасном использовании устройства, необходимую для предотвращения несчастных случаев. Перед использованием обязательно прочитайте данное руководство. Храните это руководство в доступном надежном месте, чтобы иметь возможность в дальнейшем обращаться к нему. Продавец не несет ответственность за возможный ущерб от потери информации в результате порчи или ремонта устройства.

Безопасное хранение

Не храните плеер в местах с высокой температурой (более 40°C) или низкой (менее -5°C) температурой. Особенно не оставляйте в машине с закрытыми окнами.

Не держите плеер во влажных, сырых или пыльных местах.

Храните в недоступном для детей месте.

Не держите плеер около нагревательных приборов. Оберегайте плеер от прямых солнечных лучей.

Безопасное использование

Не роняйте и не подвергайте плеер сильным ударам. Не кладите на него тяжелые предметы.

Не разбирайте и не чините плеер самостоятельно.

Избегайте попадания внутрь плеера посторонних предметов.

Для очистки поверхности плеера не применяйте растворители, бензол или спиртосодержащие средства.

Не роняйте плеер в воду. Если плеер упал в воду или промок, не включайте его и обратитесь в сервисный центр.

Берегите экран от ударов и других сильных воздействий.

Не используйте плеер в местах, где запрещено пользоваться электронными устройствами, таких, как самолет.

Если вы используете плеер во время вождения автомобиля или пересечения улицы, вы подвергаете себя дополнительной опасности. Использование наушников во время вождения опасно и запрещено законами многих стран.

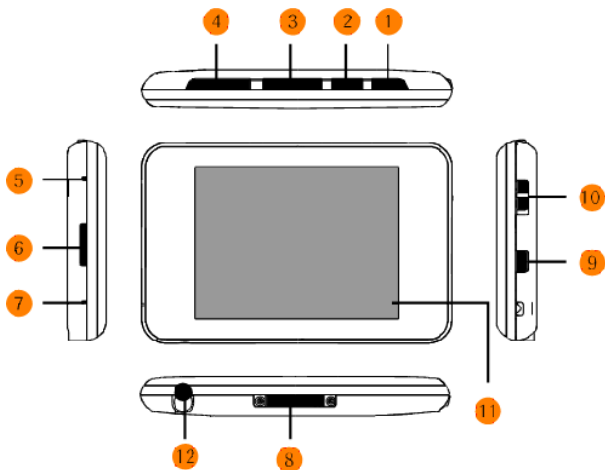
Высокий уровень громкости ухудшает ваш слух. Устанавливайте не слишком большую громкость.

Следите за проводом наушников. Провод может цепляться за различные предметы и стать причиной повреждения или другого ущерба.

В этом продукте используется литий-полимерная аккумуляторная батарея.

Не разбирайте плеер, чтобы заменить батарею на батарею другого типа.

Внешний вид плеера



1. Кнопка [**SELECT**] (питание, выбор)
2. Кнопка [**MENU**] (вызов меню)
3. Кнопка [**VOLUME**] (регулировка громкости)
4. Курсорные кнопки [**<>**]
5. Кнопка [**RESET**] (сброс)
6. Разъем карты памяти T - Flash
7. Микрофон
8. Разъем USB
9. Кнопка [**REC**] (запись)
10. Кнопка [**HOLD**] (блокировка)
11. Экран
12. Разъем наушников

Зарядка плеера

В плеере установлена встроенная литий-полимерная батарея. Зарядка плеера осуществляется при подключении к порту USB компьютера.

1. Подключите плеер к порту USB компьютера
2. Время полной зарядки составляет примерно 3 часа, но может отличаться в зависимости от степени разряда батареи.
3. По достижении полного заряда батареи зарядка автоматически прекращается.

При нестабильном источнике питания компьютера время зарядки может увеличиться или может произойти прерывание зарядки.

Чтобы выяснить уровень текущего заряда, отключите плеер с помощью процедуры безопасного отключения. Индикатор на экране плеера отобразит уровень заряда.

Внимание

Перед первым использованием и после продолжительного хранения зарядите батарею плеера полностью.

Не заряжайте плеер более 12 часов.

Неполная зарядка и перезарядка плеера уменьшает срок службы батареи.

Со временем ресурс батареи снижается.

Для поддержания ресурса батареи необходимо регулярное использование. Если плеер долгое время не используется, рекомендуется раз в месяц подзаряжать батарею.

Подключение к компьютеру

Минимальные требования к системе

- Windows 98SE / ME / 2000 / XP или Mac OS X (версии 10 или выше)
- Процессор типа Pentium 200 MHz или лучше
- 20МВ свободного места на жестком диске
- Порт USB 1.0 (используйте USB 2.0 для более быстрой передачи)
- Привод CD-ROM

Подключение

Выключите плеер. С помощью прилагаемого кабеля USB подключите плеер к компьютеру. На экране плеера появится сообщение о подключении USB.

Windows ME / 2000 / XP автоматически распознает плеер и устанавливает его в системе в качестве съемного диска. При первом подключении плеера в Windows появится сообщение «Найдено новое устройство». После установки плеера системой в окне «Мой компьютер» появится значок плеера. Во время установки драйверов не отключайте кабель USB.

В зависимости от конфигурации компьютера настройка плеера может занять несколько минут.

Для Windows 98SE требуется установка драйвера.

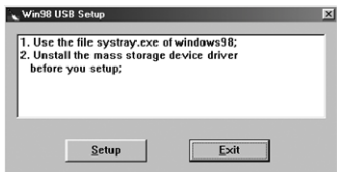
Установка драйвера для Windows 98SE

1. Включите компьютер и вставьте в привод CD-ROM прилагаемый CD диск.
2. В окне автозагрузки диска выберите **UMS Driver for Windows 98**.

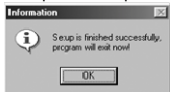


Если функция автозагрузки дисков отключена на компьютере, запустите файл install.exe из корневой папки диска.

3. Для начала установки драйвера в появившемся окне нажмите кнопку **Setup**.



4. По окончании установки на экране отобразится следующее окно



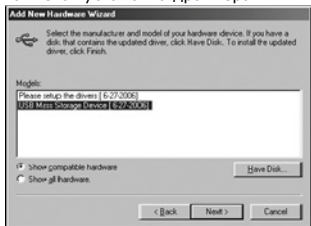
5. Подключите плеер к компьютеру с помощью прилагаемого кабеля USB.
6. Windows 98SE обнаружит новое устройство, и на экране появится следующее окно. Нажмите кнопку **Далее**.



7. Выберите «Отобразить список устройств» и нажмите **Далее**.



8. Выберите **USB Mass Storage Device** и нажмите **Далее**, после чего начнется установка драйвера.



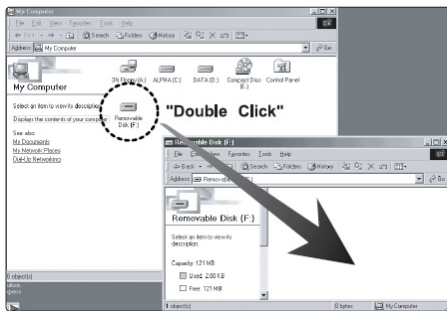
9. По окончании установки драйвера нажмите кнопку **Завершить**.



Копирование файлов

После подключения плеера к компьютеру вы можете копировать файлы простым перетаскиванием мышкой.

1. На рабочем столе компьютера дважды щелкните по значку «Мой компьютер». В открывшемся окне отобразится список дисков, среди которых будет съемный диск с содержимым вашего плеера.
2. Чтобы записать файлы на плеер, просто перетащите их мышкой на окошко съемного диска.
3. Также вы можете скопировать файлы с плеера на компьютер.
4. Во время передачи файлов не отсоединяйте кабель. Дождитесь окончания передачи файлов.



Примечание

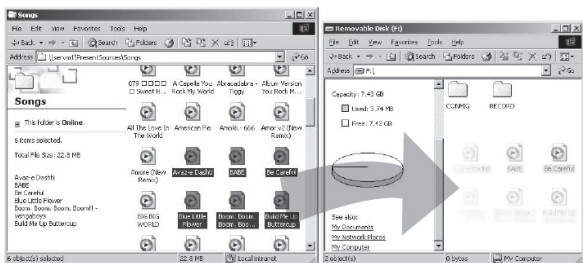
При передаче файлов на плеер убедитесь, что вы их копируете, а не переносите и не вырезаете. В противном случае файлы будут стерты из компьютера.

Точно также вы можете переносить в память плеера файлы любых типов. Плеер не позволяет просматривать хранящиеся на нем не музыкальные файлы.

Порядок воспроизведения плеером файлов может отличаться от порядка, в котором файлы отображаются в окне Windows.

Вы можете хранить в памяти плеера любые файлы, не только музыку, картинки и видео.

Внимание: Отключайте плеер от компьютера только после завершения передачи файлов.



Примечание

В некоторых музыкальных файлах установлена защита DRM. Такие файлы не будут воспроизводиться плеером, если будут перенесены в плеер без соответствующей процедуры DRM защиты. Большинство файлов с защитой DRM записаны в формате WMA. Для корректного переноса таких файлов используйте Windows Media Player версии не ниже 10. Windows Media Player также позволит вам сконвертировать эти файлы в формат MP3.

Форматирование памяти плеера

Форматирование памяти плеера может потребоваться для восстановления нормального функционирования плеера, когда плеер работает некорректно или не включается. При форматировании вся информация из памяти плеера стирается!

1. Подключите плеер к компьютеру.
2. Откройте окно «Мой компьютер».
3. Правой кнопкой нажмите на значке плеера.
4. Во всплывающем меню выберите пункт **Форматировать**.
5. Выберите файловую систему **FAT32**.
6. Нажмите **Да** для подтверждения действия.

Отключение

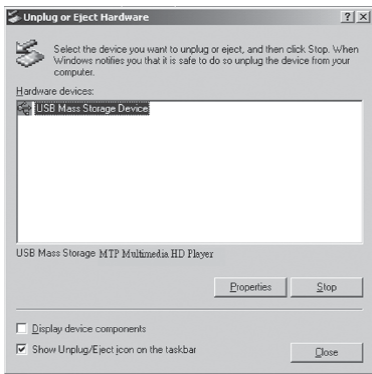
Перед отсоединением плеера от компьютера проведите стандартную процедуру «безопасного отключения»:

Нажмите на значке в системной области. В появившемся окне «Извлечение устройств» нажмите кнопку

Остановить.

Когда появится окно «Устройство может быть безопасно извлечено», отключите плеер от компьютера.

Внимание: Обязательно отключайте плеер, проводя процедуру безопасного отключения. Иначе файлы в памяти плеера могут быть повреждены, что потребует форматирование памяти плеера. Также, файлы могут быть повреждены при внезапном отключении плеера во время записи.



Управление плеером

Примечание

Короткое нажатие – означает нажатие на клавишу в течение менее одной секунды.

Долгое нажатие – нажмите кнопку и удерживайте нажатой в течение более одной секунды.

Внимание

Перед первым использованием плеера необходимо полностью зарядит батарею.

При недостаточном питании порта USB плеер не зарядится полностью, даже если загорится индикатор полной зарядки. В этом случае используйте для подключения USB хаб с отдельным питанием.

Включение плеера

Нажмите кнопку **[SELECT]** и удерживайте ее нажатой в течение 2х секунд.

Выключение плеера

Нажмите кнопку **[SELECT]** и удерживайте ее нажатой в течение 2х секунд до выключения плеера.

Примечание

Убедитесь, что функция блокировки кнопок плеера отключена.

Регулировка громкости

Для изменения громкости воспроизведения используйте кнопку **[VOLUME]**.

Блокировка кнопок

Для включения и снятия режима блокировки передвиньте переключатель **[HOLD]** в направлении стрелки

Использование меню

Для вызова главного меню долго нажмите кнопку **[MENU]**. Для выделения необходимого пункта в главном меню используйте кнопки **[<>]** или **[VOLUME]**. Для вызова выделенного пункта нажмите кнопку **[PLAY]**.



Основное меню содержит 8 пунктов:

Music – воспроизведение музыкальных файлов

Video – воспроизведение файлов видео

Radio – прослушивание радио

Image – просмотр изображений

Text – чтение электронных книг

Game – Игра

Record – режим диктофона

Setting – настройка параметров работы плеера

Воспроизведение музыки

Для перехода в режим воспроизведения музыки в главном меню кнопками [**<>**] выберите пункт меню **Music** (музыка) и нажмите кнопку [**PLAY**] для подтверждения выбора.

Воспроизведение начинается автоматически при вызове режима музыки.

Для приостановки воспроизведения нажмите кнопку [**SELECT**]. Для продолжения воспроизведения еще раз нажмите кнопку [**SELECT**].

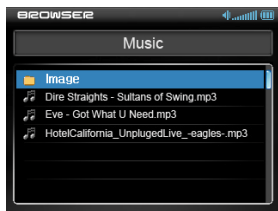
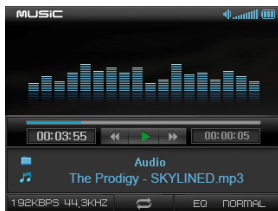
Нажимая кнопки [**<>**] вы можете переходить к предыдущему/следующему треку.

Для быстрой перемотки воспроизводимого трека назад/вперед нажмите и удерживайте кнопку [**<**] или [**>**].

Для начала повторного воспроизведения фрагмента трека, во время воспроизведения нажмите кнопку [**REC**]. Текущая точка воспроизведения будет отмечена как начало фрагмента (точка A). Для установки конечной точки фрагмента (точка B) нажмите кнопку [**REC**] повторно. После этого будет воспроизводиться только выбранный фрагмент. Для отмены воспроизведения фрагмента нажмите кнопку [**REC**].

Для вызова списка файлов в режиме воспроизведения коротко нажмите кнопку [**MENU**].

В списке файлов перемещайте выделение кнопками [**<>**]. Для начала воспроизведения выделенного файла нажмите кнопку [**PLAY**].



Воспроизведение видео

Для перехода в режим воспроизведения в главном меню кнопками [**<>**] выберите пункт меню **Video** (видео) и нажмите кнопку [**PLAY**] для подтверждения выбора.

Для начала воспроизведения курсорными кнопками [**<>**] выберите желаемый файл и нажмите кнопку [**PLAY**].

Для приостановки воспроизведения нажмите кнопку [**SELECT**]. Для продолжения воспроизведения еще раз нажмите кнопку [**SELECT**].

Для быстрой перемотки воспроизводимого трека назад/вперед нажмите и удерживайте кнопку [**<**] или [**>**].

Для вызова списка файлов в режиме воспроизведения коротко нажмите кнопку [**MENU**].

В списке файлов перемещайте выделение кнопками [**<>**]. Для начала воспроизведения выделенного файла нажмите кнопку [**PLAY**].

Конвертирование файлов видео

Плеер может воспроизводить только файлы формата XviD MPEG4 + MP3 max 25fps@QCIF. Для воспроизведения файлов других форматов, необходимо воспользоваться программой конвертирования AVI Converter с прилагаемого диска. Программа позволяет конвертировать файлы форматов MPEG-4, AVI, RM, VOB, WMV,ASF в формат, воспроизводимый плеером.

Требования к системе

- Microsoft Windows 98 SE или выше
- Microsoft DirectX 9.0 или выше
- Windows Media Player 9.0 или выше
- Соответствующие кодеки форматов видео. Рекомендуется набор кодеков K-Lite Codec Pack http://www.codecguide.com/download_kl.htm.

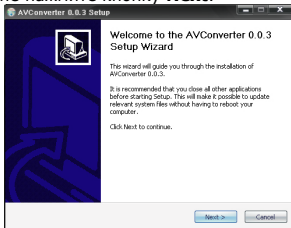
Установка программы

1. Вставьте в привод CD-ROM прилагаемый CD диск.
2. В окне автозагрузки диска выберите **AVI Converter**.

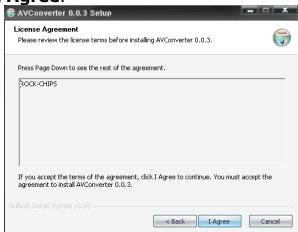


Если функция автозагрузки дисков отключена на компьютере, запустите файл install.exe из корневой папки диска.

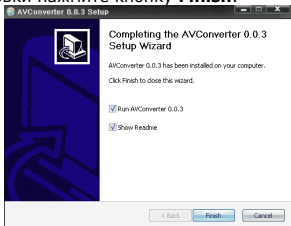
3. В появившемся окне нажмите кнопку **Next**.



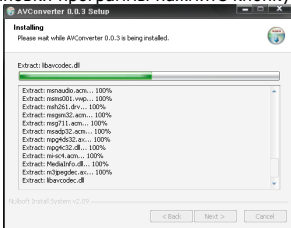
4. Нажмите кнопку **I Agree**.



5. Для начала установки нажмите кнопку **Finish**.

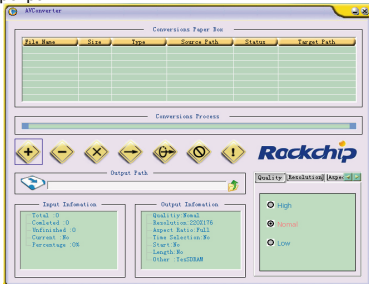



6. По окончании установки программы нажмите кнопку **Finish**.

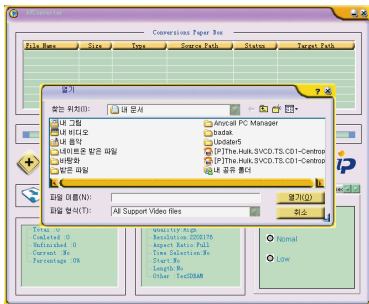


Конвертирование файлов

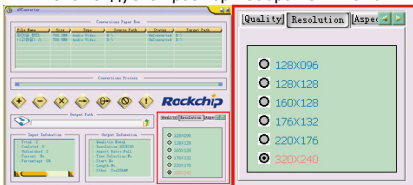
1. Запустите установленную программу конвертирования. На экране появится окно программы.



2. В появившемся окне нажмите кнопку  и выберите файл видео, который необходимо конвертировать.



3. В правой нижней части окна установите желаемые параметры конвертирования. Рекомендуется размер изображения 320x240.



В поле **Quality** выберите качество кодирования: High (высокое), Middle (среднее), Low (низкое). При выборе лучшего качества кодирования файл видео занимает больше места в памяти плеера.



Для начала конвертирования нажмите кнопку

Радио

Для перехода в режим воспроизведения видео в главном меню кнопками [**<>**] выберите пункт меню **Radio** (радио) и нажмите кнопку [**PLAY**] для подтверждения выбора.

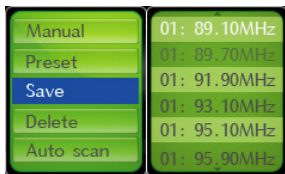
Внимание: для приема радио необходимо подключить наушники.

Поиск станций

Для вызова меню режима радио нажмите кнопку [**MENU**].

В меню режима радио вы можете выбрать режим настройки – список станций (preset) или ручной (manual).

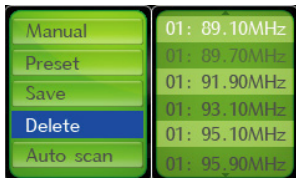
В ручном режиме коротким нажатием кнопку [**<>**] вы можете настраивать частоту с шагом 0.1 МГц. При долгом нажатии приемник автоматически настроится на частоту следующей станции. Для записи текущей частоты в список станций выберите пункт **Save** из меню режима радио, кнопками [**<>**] выберите ячейку списка и нажмите кнопку [**PLAY**].



В режиме списка станций плеер может хранить до 30 частот станций. Для выбора принимаемой станции из списка станций используйте кнопки [**<>**].

Для автоматического поиска станций в меню режима радио выберите пункт Auto scan. Плеер начнет сканирование всего диапазона частот и будет записывать в ячейки памяти (от 1 до 30) частоты всех найденных станций. По окончании поиска плеер перейдет в режим настройки по списку станций.

Для удаления станции из списка станций в меню режима радио выберите Delete. Кнопками [< >] выберите станцию, которую необходимо удалить и нажмите кнопку [PLAY].



Запись радио

Для перехода в режим записи зажмите кнопку **[REC]**. Для начала записи радиопередачи коротко нажмите кнопку **[REC]**.

Приостановить и возобновить запись можно коротким нажатием кнопки **[REC]**.

Для окончания записи и сохранения записанного файла нажмите и удерживайте нажатой кнопку **[REC]**.

Воспроизведение записанного звукового файла аналогично воспроизведению других звуковых файлов.

Просмотр фотографий

Вы можете просматривать фотографии и другие изображения в формате JPG на экране плеера.

Для перехода в режим просмотра фотографий в главном меню кнопками [**<>**] выберите пункт меню **Photo** (фото) и нажмите кнопку [**PLAY**] для подтверждения выбора.

Просмотр

Кнопками [**<>**] выделите папку или графический файл и нажмите кнопку [**PLAY**].

При просмотре фотографии кнопками [**<>**] можно перейти к предыдущему/следующему файлу.

Чтение текстов

Вы можете использовать плеер для чтения текстовых файлов с экрана плеера.

Для перехода в режим чтения текстов в главном меню кнопками [**<>**] выберите пункт меню **Text** (электронная книга) и нажмите кнопку [**PLAY**] для подтверждения выбора.

Чтение

Для вызова списка файлов нажмите кнопку [**MENU**]. Кнопками [**<>**] выберите папку и нажмите кнопку [**PLAY**]. Выберите из списка файлов желаемый файл с расширением .txt и нажмите кнопку [**PLAY**] для его отображения на экране.

Для перехода между страницами используйте кнопки [**<>**].

Примечание

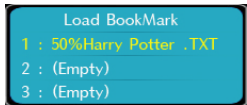
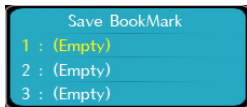
Некоторые текстовые файлы могут не отображаться на экране плеера. Это возможно, если файл имеет формат, неподдерживаемый плеером.

Закладки

Функция закладок позволяет Вам отмечать части текста для того, чтобы потом быстро их находить.

Для установки закладки во время чтения зажмите кнопку [**REC**]. Кнопками [**<>**] выберите ячейку для сохранения закладки и нажмите кнопку [**PLAY**].

Для вызова фрагмента текста, отмеченного закладкой нажмите кнопку [**REC**]. Кнопками [**<>**] выберите ячейку и нажмите кнопку [**PLAY**].



Игра

На экране плеера Вы можете играть в популярную игру Тетрис.

Для запуска игры в главном меню кнопками [**<>**] выберите пункт меню **Game** (игра) и нажмите кнопку [**PLAY**] для подтверждения выбора.

Для остановки игры нажмите и удерживайте кнопку [**MENU**].

Кнопки управления в игре:

Начало и приостановка игры - [**PLAY**]

Смещение блока влево - [**VOLUME+**]

Смещение блока вправо - [**VOLUME-**]

Сброс блока - [**MENU**]

Поворот блока - [**<**]

Сброс блока на один ряд - [**>**]

Диктофон

Встроенный микрофон плеера позволяет записывать голосовые сообщения. Для перехода в режим диктофона в главном меню кнопками [**<>**] выберите пункт меню **Record** (запись) и нажмите кнопку [**PLAY**] для подтверждения выбора.

Для начала записи нажмите кнопку [**REC**]. На экране отобразится время записи. Нажатие кнопки [**REC**] позволяет приостановить и возобновить воспроизведение.

Для остановки записи нажмите кнопку [**REC**]. Записанный файл сохраняется в папке Voice.

Воспроизведение записанного звукового файла аналогично воспроизведению других звуковых файлов.

Настройка функций плеера

Для перехода в режим настройки плеера в главном меню кнопками [**<>**] выберите пункт меню **Setting** (настройки) и нажмите кнопку [**PLAY**] для подтверждения выбора.

Выбор параметра настройки осуществляется кнопками [**<>**]. Для подтверждения выбора нажимайте кнопку [**PLAY**]. Для возврата у меню верхнего уровня нажмите кнопку [**MENU**].

Music – Воспроизведение музыки

Repeat Mode – Режим повтора

One Song once – однократное воспроизведение всех файлов в памяти плеера

One Song repeat – повторное воспроизведение текущего трека

Folder once – однократное воспроизведение всех файлов текущей папки

Folder repeat – повторное воспроизведение всех файлов текущей папки

All songs – однократное воспроизведение всех файлов в памяти плеера

All songs reply – повторное воспроизведение всех файлов в памяти плеера

Listen in advance – воспроизведение первых 10 секунд каждого трека

Playback Mode – порядок воспроизведения

Normal – файлы воспроизводятся в алфавитном порядке

Random – файлы воспроизводятся в случайном порядке

EQ Set – настройка эквалайзера

Выберите один из режимов настройки эквалайзера: Normal, 3D, Rock, Pop, Classic, Bass, Jazz или установите ручной режим настройки User EQ.

User EQ Set – настройка эквалайзера вручную

ID3 Set – информация о треке

При выборе отображения информации тега ID3 на экране отображается название песни или имя исполнителя.

Radio – Радио

Stereo/Mono

Выберите режим приема.

FM Areas - Регион

Выберите Ваш регион, для установки диапазона принимаемых частот.

Recording - Запись

Recording quality - Качество записи

Low (низкое), High (высокое). При выборе лучшего качества кодирования файл видео занимает больше места в памяти плеера.

Recording volume - Громкость записи

Установите желаемый уровень громкости записи от +1 до +5.

Display - Экран

Backlight – Подсветка

Выберите время подсветки экрана после последнего нажатия какой-либо кнопки плеера

Always On (всегда), 5 секунд, 10 секунд, 15 секунд, 20 секунд, 30 секунд.

LCD Brightness – Яркость

Установите яркость подсветки экрана плеера от 1 до 5.

Backlight mode – Режим подсветки

Normal – через определенный промежуток времени подсветка экрана выключается

Power Saving – через определенный промежуток времени экран полностью выключается

System - Система

Language - Язык

Выберите язык для отображения текстов на экране плеера.

Spectrum Mode / Lyric Mode – Отображение спектра / Текста песни

Для переключения режимов отображения спектра и текста песни во время воспроизведения нажмите и удерживайте кнопку [REC].

Product Info – Информация

Информация о версии встроенного программного обеспечения плеера и доступной памяти.

Firmware Upgrade – Обновление

Обновление прошивки.

Set initialization – Сброс настроек

Сброс настроек к заводским значениям.

Auto Off - Автовыключение

Установите время воспроизведения, после которого плеер автоматически выключится

Обновление прошивки

В каждом MP3 плеере установлена программа, позволяющая использовать компоненты плеера. Эта программа называется прошивкой. Обновление прошивки – это установка в плеере новой версии программы. Прошивку обновляют, чтобы исправить ошибки программы и использовать больше возможностей плеера.

Внимание

Перед обновлением прошивки сохраните на компьютере все файлы из памяти плеера.

Пользователям операционной системы Windows 98 SE перед обновлением прошивки необходимо установить драйвер.

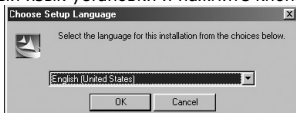
Установка программы обновления прошивки

1. Включите компьютер и вставьте в привод CD-ROM прилагаемый CD диск.
2. В окне автозагрузки диска выберите **Firmware Upgrade**.

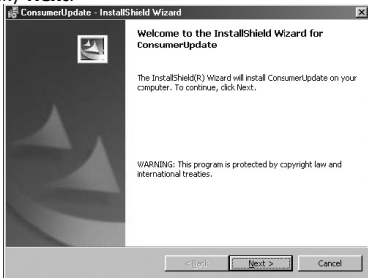


Если функция автозагрузки дисков отключена на компьютере, запустите файл install.exe из корневой папки диска.

3. Выберите желаемый язык установки и нажмите кнопку **OK**.



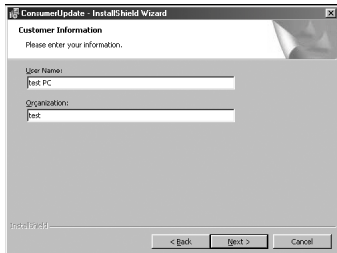
4. Нажмите кнопку **Next**.



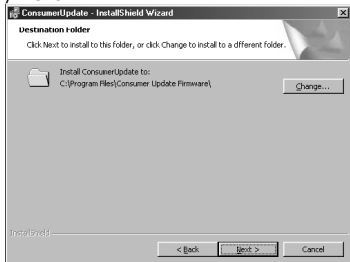
5. Выберите **I accept** для подтверждения согласия с лицензионными условиями и нажмите кнопку **Next**.



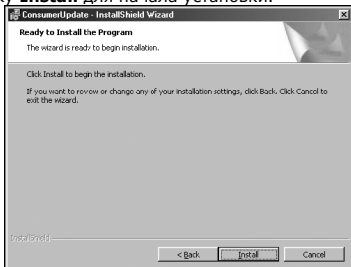
6. Введите имя пользователя и название организации и нажмите кнопку **Next**.



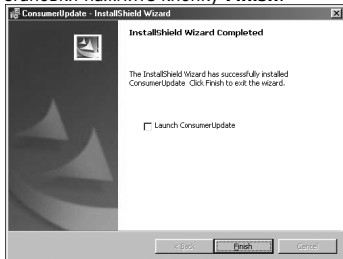
7. Нажмите кнопку **Next**.



8. Нажмите кнопку **Install** для начала установки.



9. По окончании установки нажмите кнопку **Finish**.



Обновление

1. Переведите плеер в режим обновления прошивки. Это может быть сделано двумя способами:

а. Выключите плеер. Нажмите кнопку **[MENU]** и удерживая ее нажатой подключите плеер к компьютеру с помощью кабеля USB. Удерживайте кнопку нажатой до появления следующего экрана на дисплее плеера.



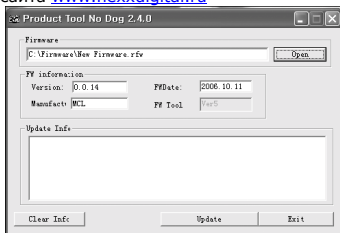
б. В главном меню плеера выберите Settings > System > Upgrade. В появившемся диалоговом экране выберите Yes (да) для подтверждения обновления.



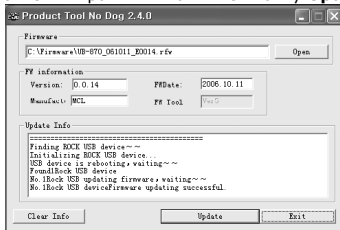
2. Запустите установленную на компьютере программу обновления прошивки. Для этого выберите Start > Programs > Consumer Updates.



3. В окне программы обновления нажмите кнопку **Open** и выберите файл, содержащий обновленную прошивку. Последнюю версию прошивки Вы можете скачать с сайта www.nexxdigital.ru



4. Для начала обновления прошивки нажмите кнопку **Update**.



5. Отключите плеер от компьютера. После включения плеера на экране отобразится сообщение об инициализации "**System Initialize**".

Устранение неисправностей

Проблема	Возможная причина	Решение
При включении экран плеера остается выключенным	Батарея разряжена.	Зарядите батарею.
Плеер не реагирует на нажатие кнопки > для начала воспроизведения	Кнопки заблокированы.	Снимите блокировку кнопок
При воспроизведении музыкального файла нет звука	Уровень громкости слишком низкий.	Установите уровень громкости.
	Неподдерживаемый или испорченный файл.	Пропустите или удалите это файл.
Плеер не подключается к компьютеру	Интерфейс USB не поддерживается материнской платой компьютера.	Требуется замена материнской платы компьютера.
На компьютере появляется сообщение об ошибке при подключении или отключении плеера	Плеер был некорректно отключен от компьютера во время передачи данных.	Не отключайте плеер от компьютера при передаче данных.
Доступная память плеера не соответствует обозначенной.	Часть памяти плеера используется для хранения программы и отображаемых символов.	

Проблема	Возможная причина	Решение
Некоторые файлы MP3 не воспроизводятся корректно.	Файлы закодированы в форматах, не поддерживаемых плеером, например MPEG I Layer 1 или Layer 2.	<ol style="list-style-type: none"> 1. Удалите неподдерживаемые файлы. 2. Кодировать файлы в формате MPEG I Layer 3.
Не воспроизводится видео	Формат файла не поддерживается плеером.	Убедитесь, что видео записано в формате AVI. При необходимости используйте прилагаемую программу конвертации.
	Файл испорчен	
Фотография не отображается	Формат файла не поддерживается плеером.	Сконвертируйте файл с помощью редактора изображений (Раздел «Фотографии»).
	Разрешение картинки выше поддерживаемого плеером.	Снизьте разрешение изображения с помощью редактора изображений.
Не отображается файл формата TXT	Формат файла не поддерживается плеером.	



www.nexxdigital.ru